

# СОЗ ДА ВАЯ ПРО СТРА НСТВО

С **ULTRATOP  
LOFT**®





Жить, встречать гостей, работать — и все это в **приятной атмосфере**. Создание правильной атмосферы возможно благодаря эстетическим и композиционным решениям, которые подчеркивают **главное** и **личное**. Две характеристики, которые могут существовать в идеальной гармонии. **Цементные** поверхности представляет собой **оригинальную возможность** выйти за пределы обыденности. Именно такую цель ставит **МАРЕИ**, предлагая специализированные и новаторские решения, в которых оттенки и линии сливаются воедино и образуют современный дизайн интерьера. С одним важным преимуществом: **максимальной надежностью** и долговечностью, независимо от уровня пешеходного трафика. И все благодаря **отличным характеристикам**, таким как высокая механическая прочность и стойкость к истиранию, а также отсутствие швов и разрывов.

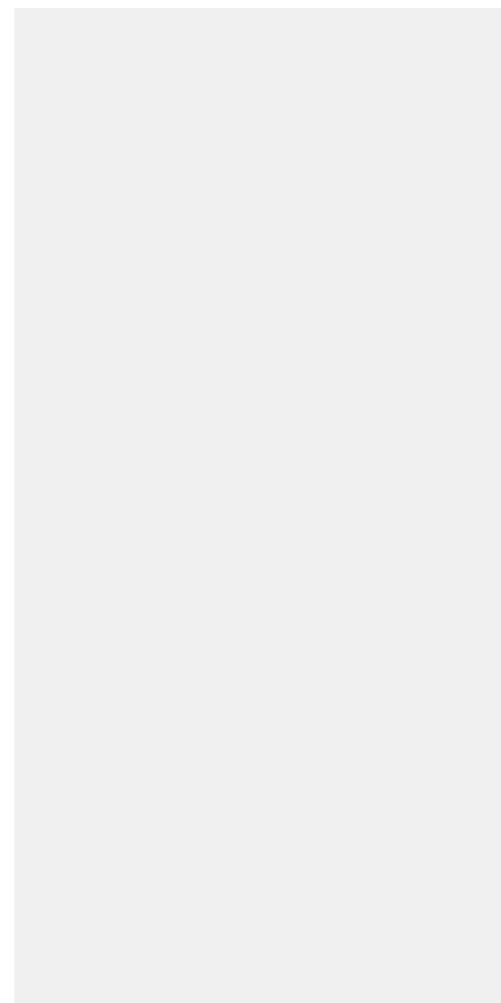
# РА БО Ч И Е З О Н Ы

Понятие свободы подразумевает максимальное взаимодействие между стенами и полами, которое подчеркивается особой фактурой. От рабочих зон до мест отдыха, мы стремимся к созданию максимальной композиционной гармонии без ущерба для индивидуальности. Целостность и непрерывность усиливаются благодаря диалогу между интерьером и экстерьером.



# ДЕМО НСТРА ЦИОН НЫЕ ЗАЛЫ

Идет ли речь о демонстрации изделий высокой моды, спортивных товаров или редких и дорогих вин — наши покрытия создают в помещениях ни на что не похожую атмосферу. Полифония напольных и настенных покрытий включает в себя элементы мерчендайзинга и световые дисплеи. Все находится в гармоничном диалоге.



## ОТЕЛИ И РЕСТОРАНЫ

Прекрасные вещи все чаще предоставляют привилегированные пространства для архитектурного творчества, а места для встреч и собраний теперь могут добавлять визуальное удовольствие к вкусовым ощущениям. Интерьер способен придать **обеденному столу** особую выразительность, и все благодаря поверхностям, где тона, текстуры и цвета сочетаются, чтобы очаровывать и расставлять нужные акценты.





## СПА-ЦЕНТРЫ

НОВЫЕ ХРАМЫ ЗДОРОВЬЯ **ДЕЛАЮТ**  
**ЗРЕНИЕ И ЭМОЦИОНАЛЬНУЮ**  
**ВОВЛЕЧЕННОСТЬ** НЕОБХОДИМЫМИ  
ЭЛЕМЕНТАМИ ПРОЦЕССА. СЮДА  
ДОБАВЛЯЕТСЯ И ТВОРЧЕСКИЙ  
КОМПОНЕНТ ДИАЛОГА С ВОДОЙ.  
АНТИЧНАЯ ЭСТЕТИКА СПА-  
ЦЕНТРОВ СОВМЕЩАЕТСЯ С КРАЙНЕ  
ОРИГИНАЛЬНЫМИ РЕШЕНИЯМИ.  
ГАРМОНИЯ ПОВЕРХНОСТЕЙ — ТО,  
ЧТО ОПРЕДЕЛЯЕТ ИХ ОЧАРОВАНИЕ,  
ТАКТИЛЬНОЕ И ЗРИТЕЛЬНОЕ.





## ЖИЛЫЕ ПОМЕЩЕНИЯ С ПРЕДМЕТАМИ ИНТЕРЬЕРА

Различные уровни в одной композиционной структуре, с лестницами и конструкциями лифтов, требующими новой гармонии в дизайне. Эстетические решения для горизонтальных поверхностей также могут иметь вертикальное измерение и продолжаться в предметах интерьера, создавая удивительно выразительную целостность.



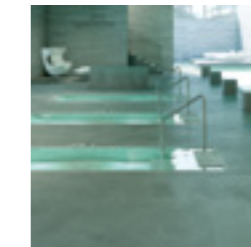
## преимущества

- Для всех типов поверхностей: горизонтальных, вертикальных и потолочных
- Эффект тени, монохромные поверхности или перекликающиеся оттенки
- Бесконечное разнообразие цветов
- Простое приготовление и нанесение
- Высокая прочность и стойкость к истиранию
- Использование в жилых и коммерческих помещениях с интенсивным пешеходным трафиком
- Ремонт существующих поверхностей и создание новых покрытий
- Стойкость к УФ-лучам
- Приятные на ощупь поверхности
- Фактурный финиш/оригинальная текстура
- Простая очистка
- Сдержанность, современность, ненавязчивость
- Простой уход

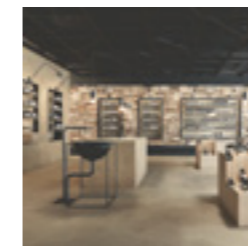
## основные области применения



**Жилые помещения**



**Оздоровительные и спа-центры**



**Коммерческие зоны**



**Музеи и художественные галереи**



**Вестибюли гостиниц**



**Лестницы**

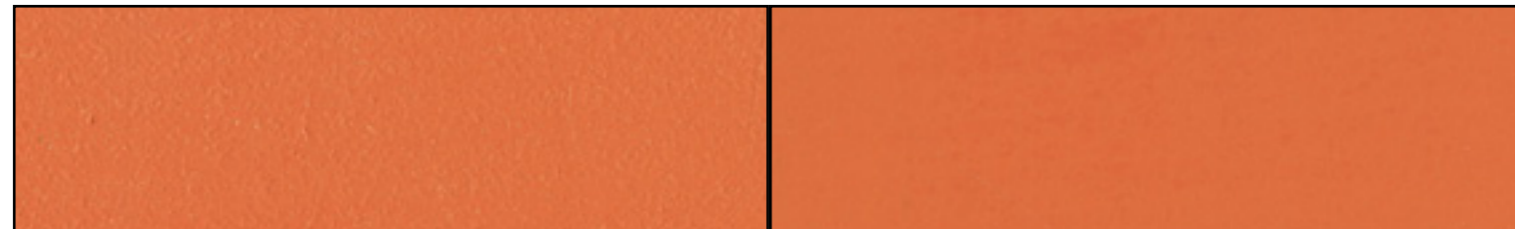




**ТАБЛИЦА  
ЦВЕТОВ**

# ОРАНЖЕВЫЙ

**бесцветная основа**  
*white base*



F

SAHARA OR

W



F

GOBI OR

W



F

MOAB OR

W



F

KAVIR OR

W



F

SONORA OR

W

# ORANGE

**натуральная основа**  
*natural base*



F

SAHARA OR

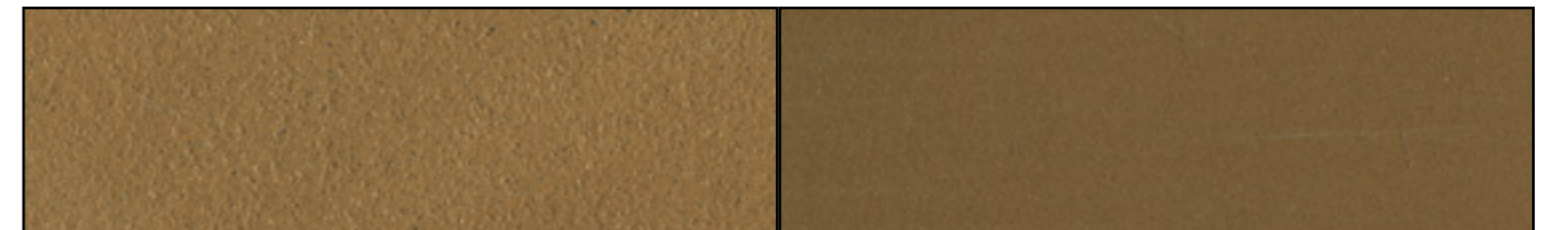
W



F

GOBI OR

W



F

MOAB OR

W



F

KAVIR OR

W



F

SONORA OR

W

Из-за особенностей печати указанные здесь цвета лишь примерно соответствуют реальным оттенкам материала.

# ГОЛУБОЙ

## бесцветная основа *white base*



F

CUBA BL

W



F

HAWAII BL

W



F

ZANTE BL

W



F

THAITI BL

W



F

FIJI BL

W

# BLUE

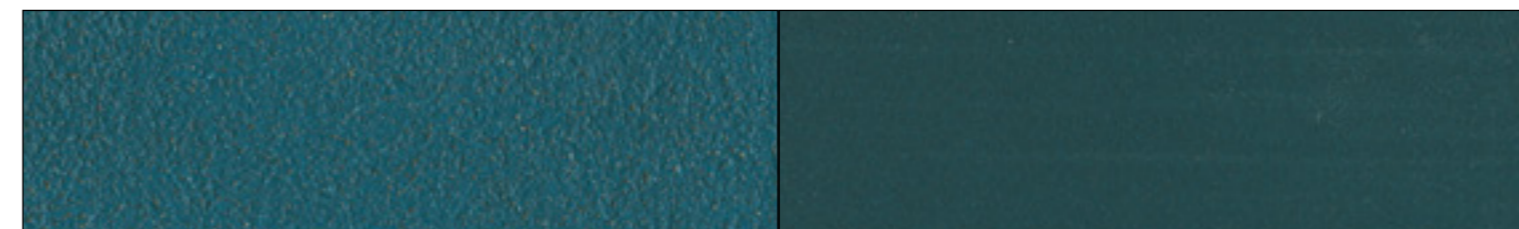
## натуральная основа *natural base*



F

CUBA BL

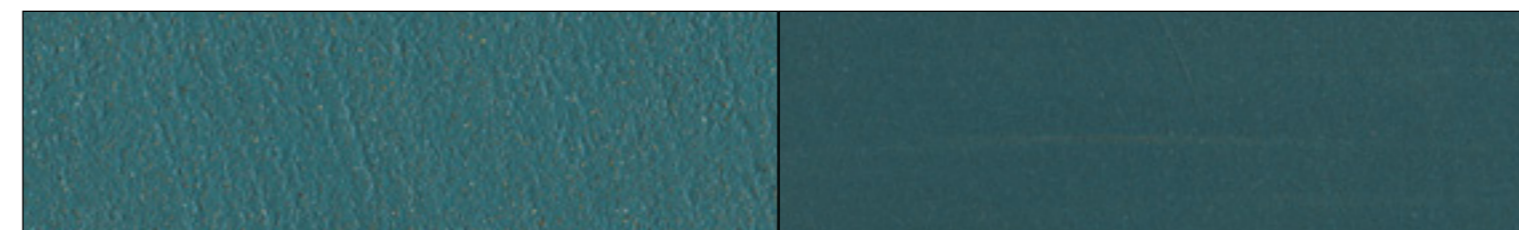
W



F

HAWAII BL

W



F

ZANTE BL

W



F

THAITI BL

W



F

FIJI BL

W

# КОБАЛЬТ

## бесцветная основа *white base*



F

VOLGA CO

W



F

DANUBIO CO

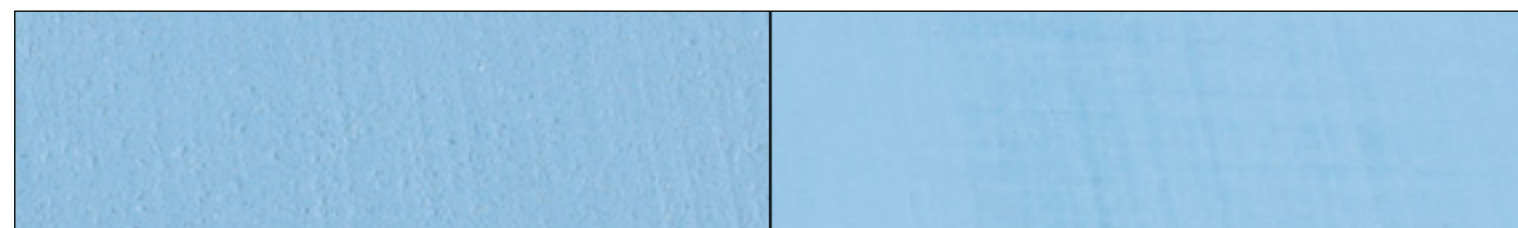
W



F

SENNА CO

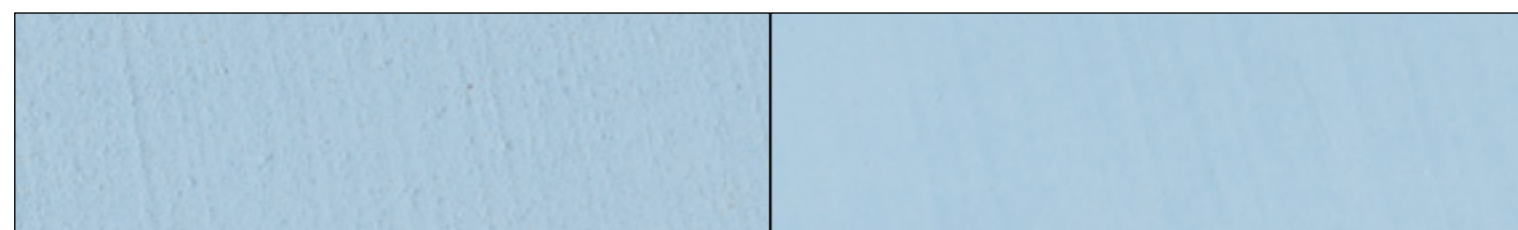
W



F

RENO CO

W



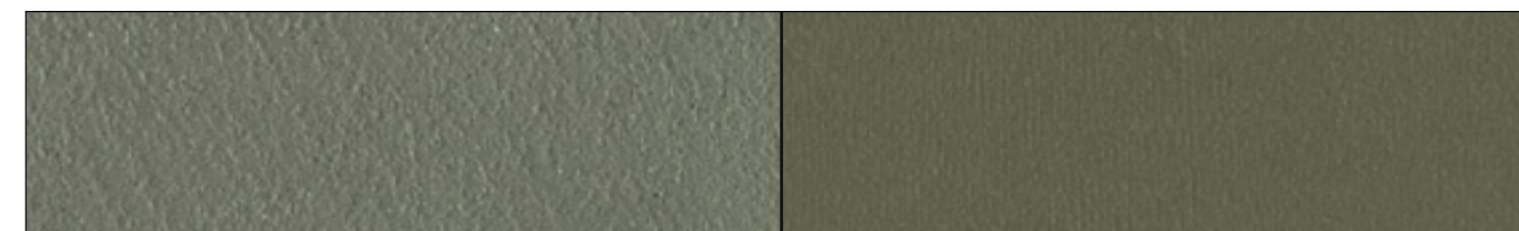
F

MANHATTAN CO

W

# COBALT BLUE

## натуральная основа *natural base*



F

VOLGA CO

W



F

DANUBIO CO

W



F

SENNА CO

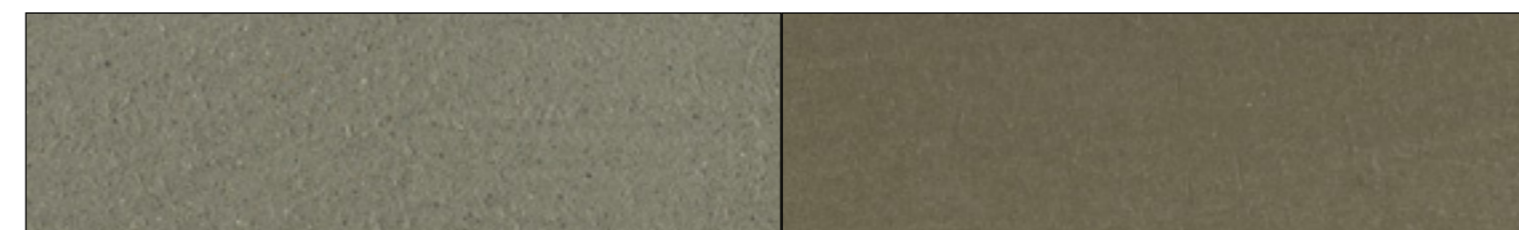
W



F

RENO CO

W



F

MANHATTAN CO

W

# СЕРЫЙ

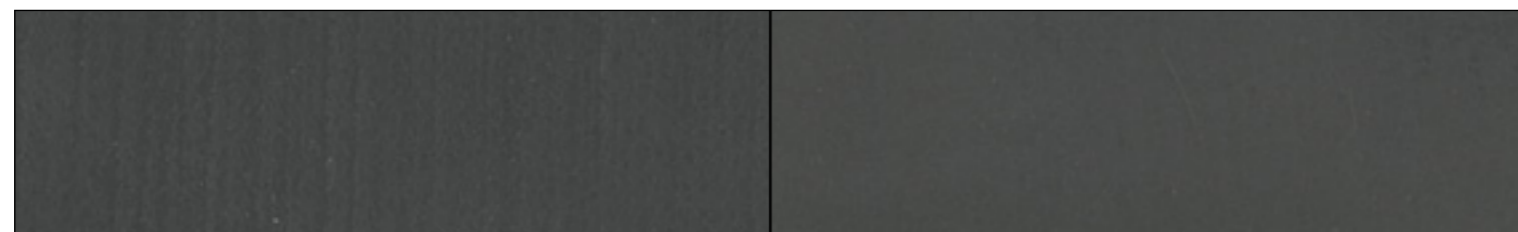
## бесцветная основа *white base*



F

LONDON GR

W



F

MOSCOW GR

W



F

ZURICH GR

W



F

NEW YORK GR

W



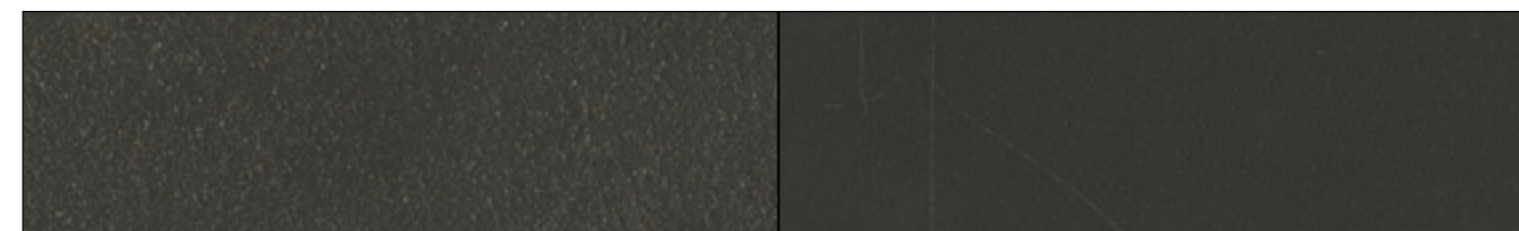
F

BERLIN GR

W

# GREY

## натуральная основа *natural base*



F

LONDON GR

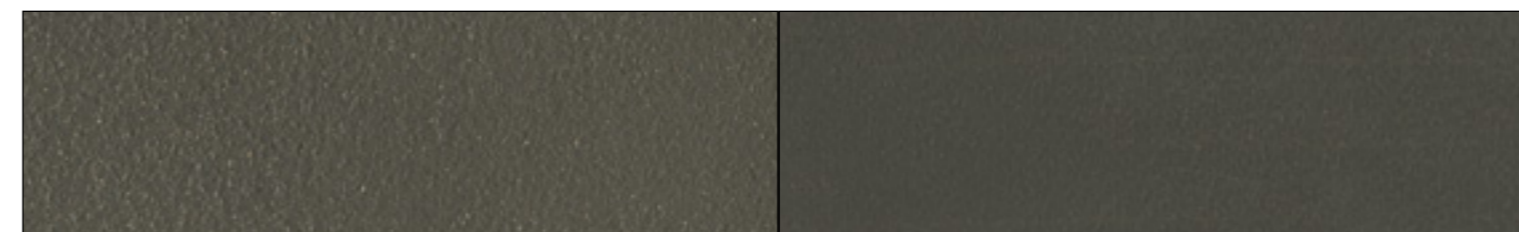
W



F

MOSCOW GR

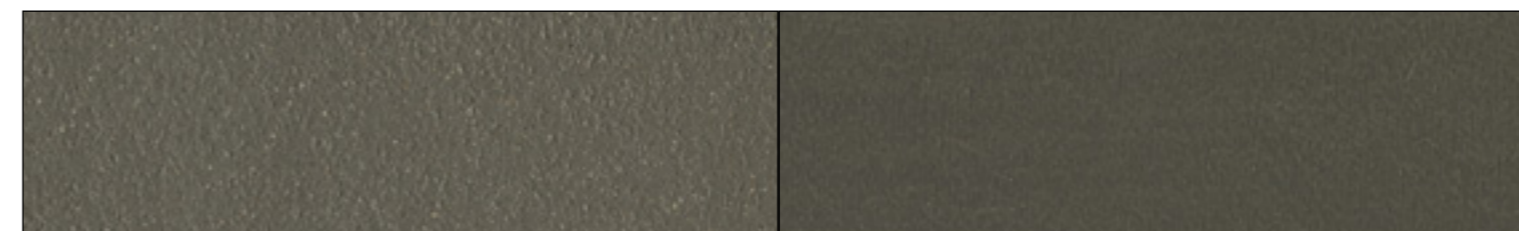
W



F

ZURICH GR

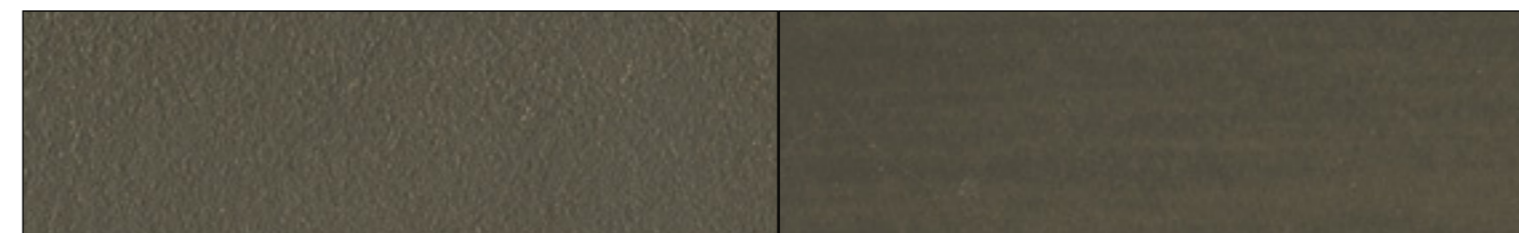
W



F

NEW YORK GR

W



F

BERLIN GR

W

# СЕРЫЙ

## бесцветная основа *white base*



F

BOSTON GR

W



F

PARIS GR

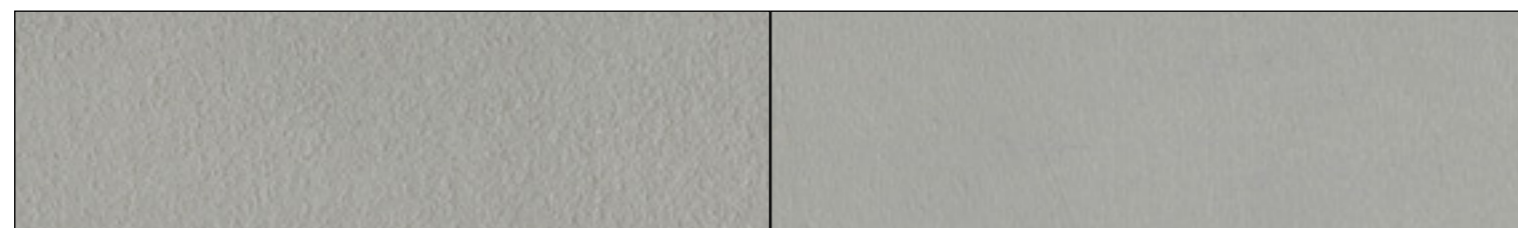
W



F

VENEZIA GR

W



F

SEOUL GR

W



F

MILANO GR

W

# GREY

## натуральная основа *natural base*



F

BOSTON GR

W



F

PARIS GR

W



F

VENEZIA GR

W



F

SEOUL GR

W



F

MILANO GR

W

# КОРИЧНЕВЫЙ

**бесцветная основа**  
*white base*



F

CHOCOLATE BR

W



F

WESTERN BR

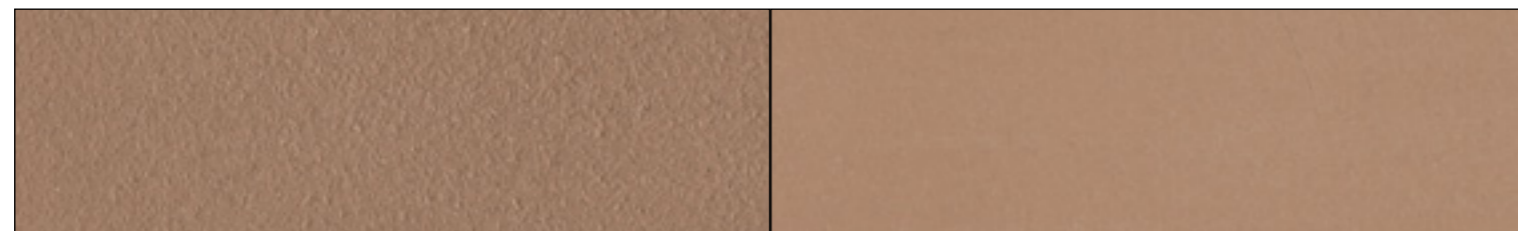
W



F

CANYON BR

W



F

COCOA BR

W



F

SAND BR

W

# BROWN

**натуральная основа**  
*natural base*



F

CHOCOLATE BR

W



F

WESTERN BR

W



F

CANYON BR

W



F

COCOA BR

W



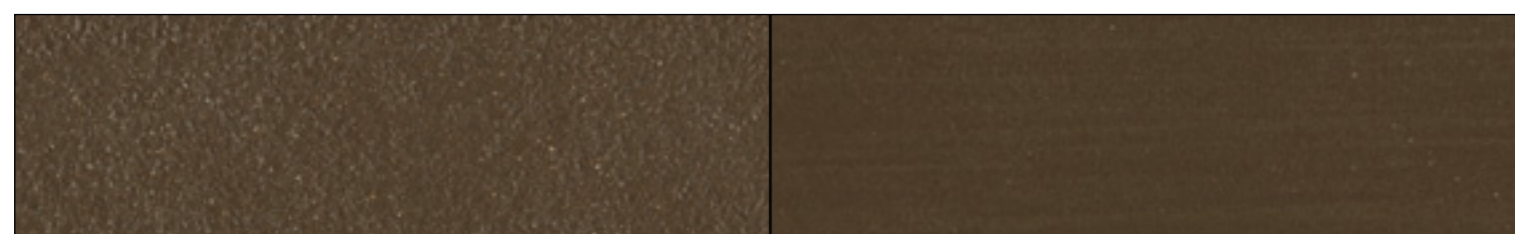
F

SAND BR

W

# ТЕМНО-КОРИЧНЕВЫЙ

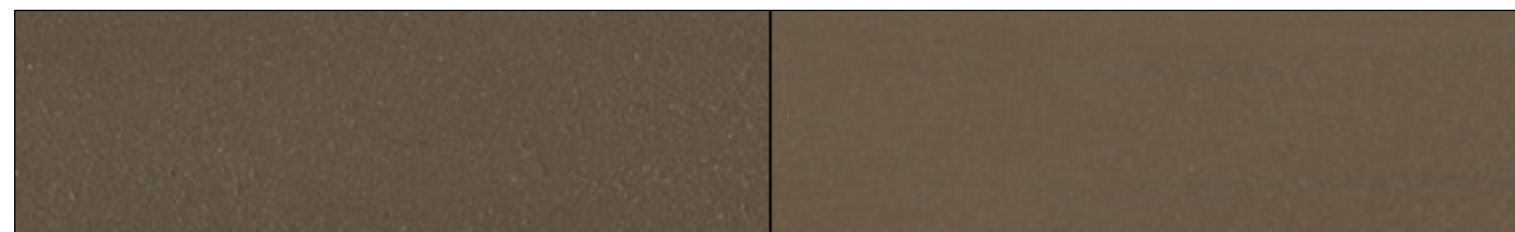
**бесцветная основа**  
*white base*



F

MOKA DB

W



F

TOBACCO DB

W



F

COFFEE DB

W



F

PEPPER DB

W



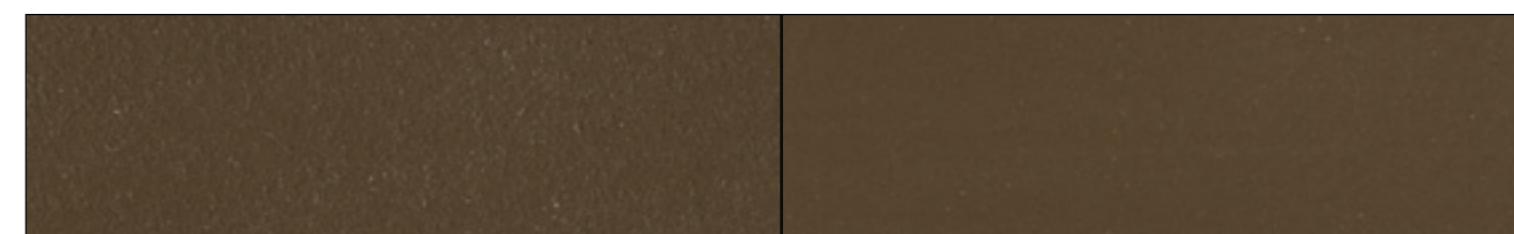
F

KOLA DB

W

# DARK BROWN

**натуральная основа**  
*natural base*



F

MOKA DB

W



F

TOBACCO DB

W



F

COFFEE DB

W



F

PEPPER DB

W



F

KOLA DB

W



# КРАСНЫЙ

## бесцветная основа *white base*



F

FUEGO RE

W



F

ETNA RE

W



F

JAVA RE

W



F

VESUVIO RE

W



F

TENERIFE RE

W

# RED

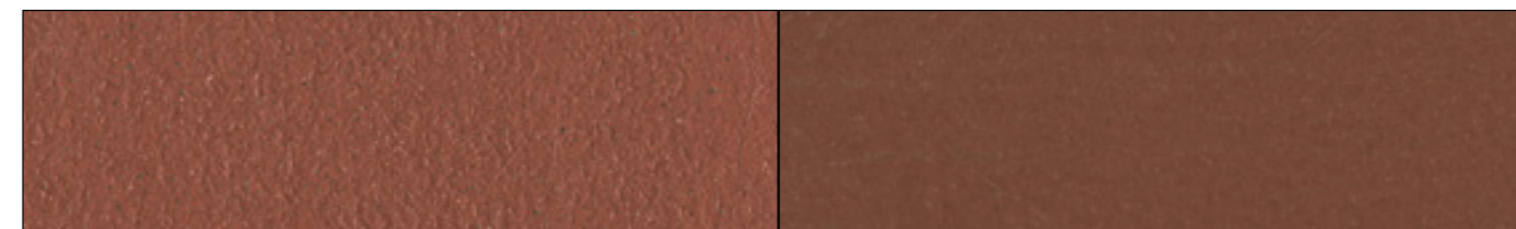
## натуральная основа *natural base*



F

FUEGO RE

W



F

ETNA RE

W



F

JAVA RE

W



F

VESUVIO RE

W



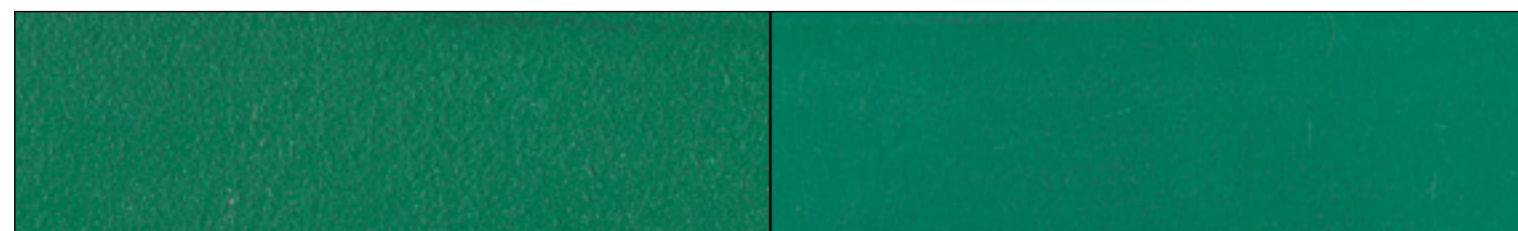
F

TENERIFE RE

W

# ЗЕЛЕНый

## бесцветная основа *white base*



F

BLACK FOREST GN

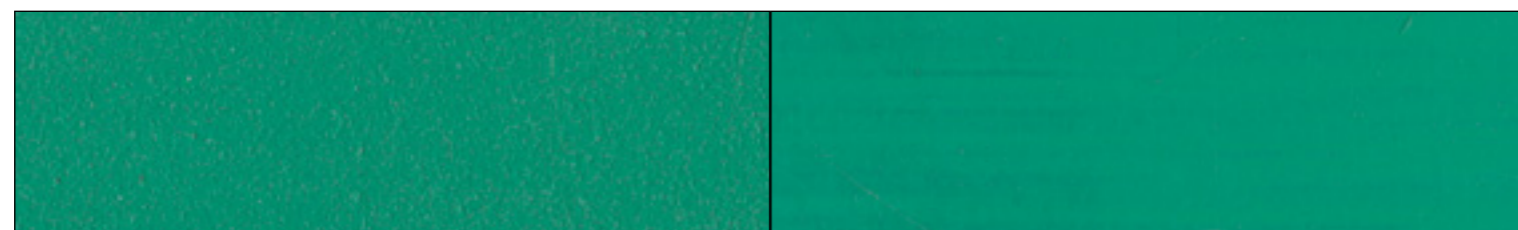
W



F

GREEN MOUNTAIN GN

W



F

BORNEO GN

W



F

SEQUOIA GN

W



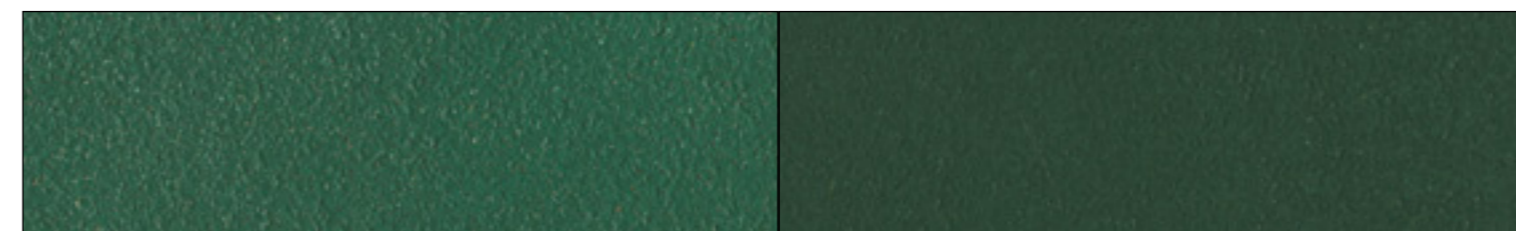
F

BAMBOO GN

W

# GREEN

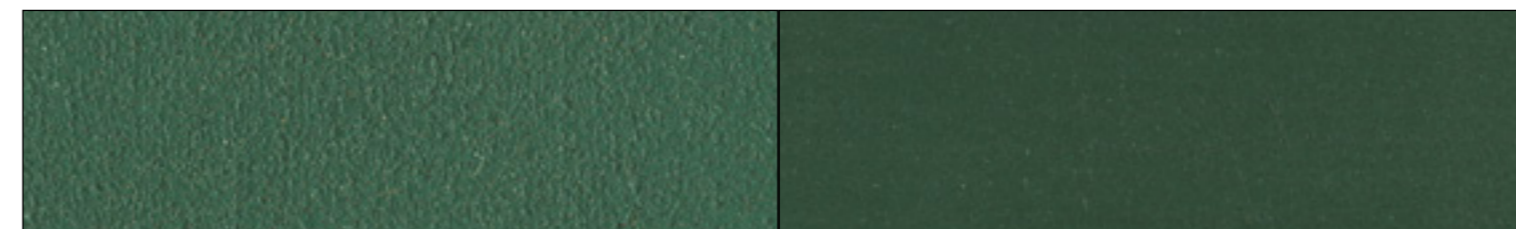
## натуральная основа *natural base*



F

BLACK FOREST GN

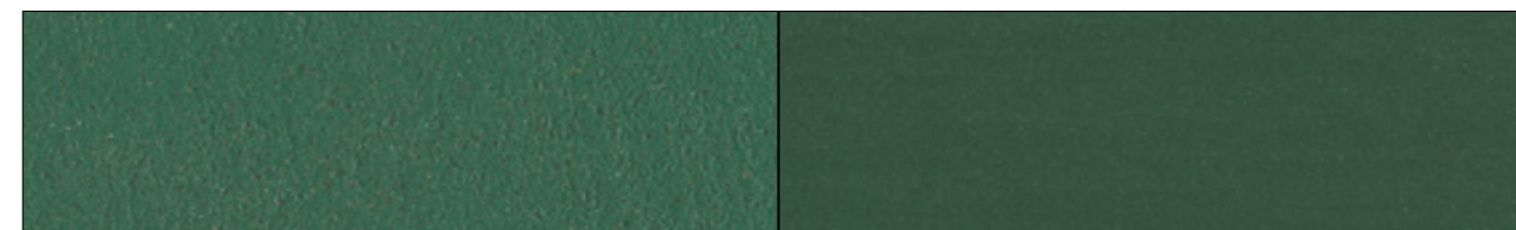
W



F

GREEN MOUNTAIN GN

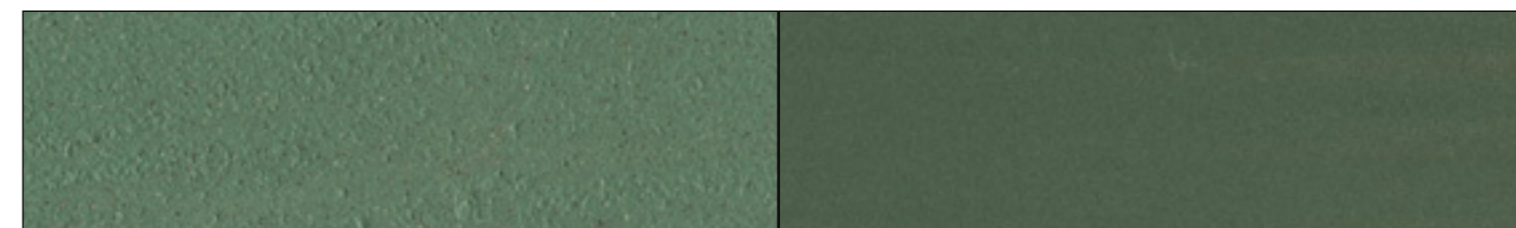
W



F

BORNEO GN

W



F

SEQUOIA GN

W



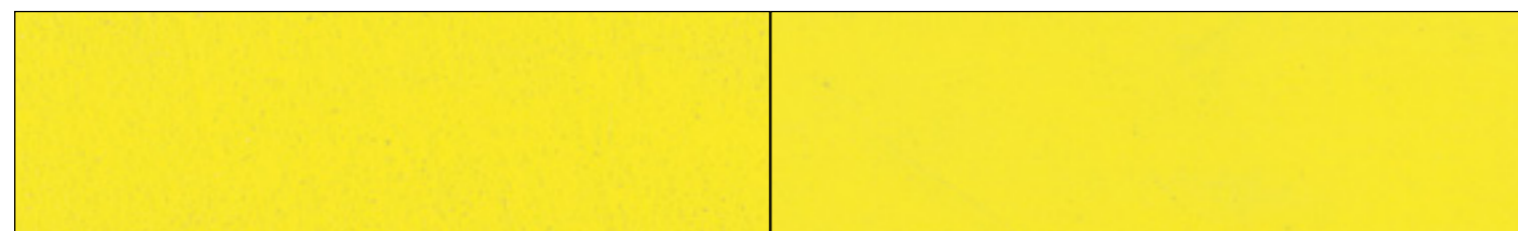
F

BAMBOO GN

W

# ЯРКО-ЖЕЛТЫЙ

бесцветная основа  
*white base*



F

MIMOSA YL

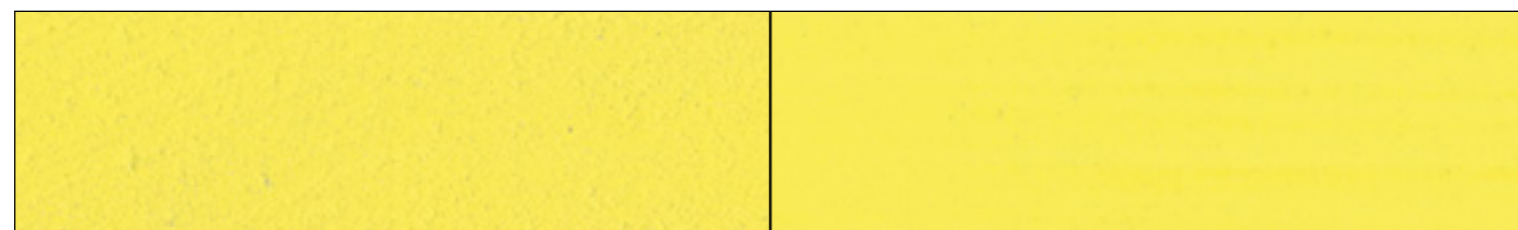
W



F

SUNSHINE YL

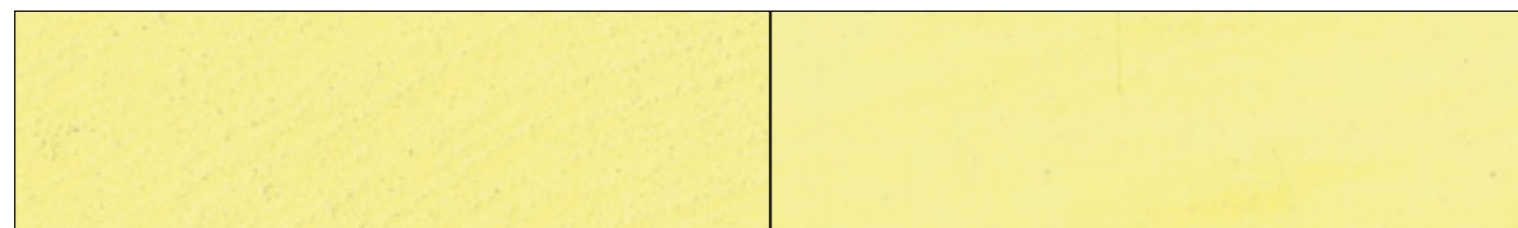
W



F

SUMMER YL

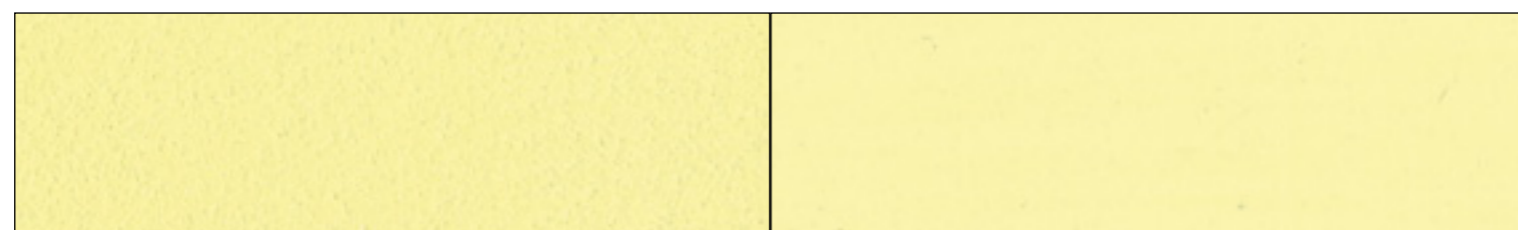
W



F

VANILLA YL

W



F

MAIZE YL

W

# BRIGHT YELLOW

натуральная основа  
*natural base*



F

MIMOSA YL

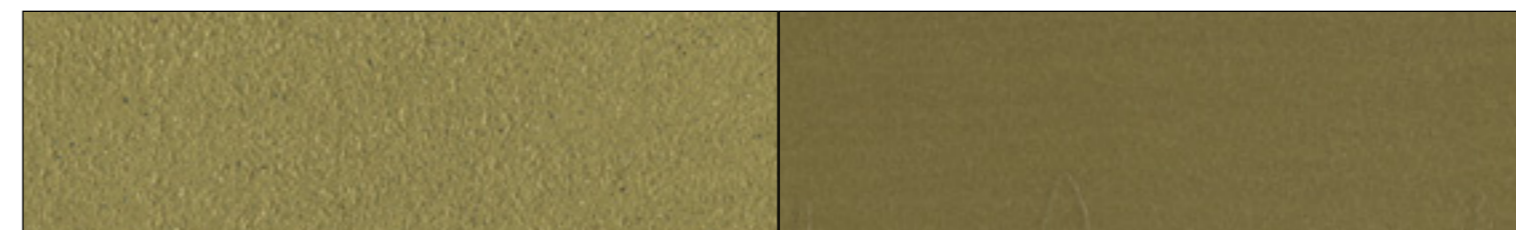
W



F

SUNSHINE YL

W



F

SUMMER YL

W



F

VANILLA YL

W



F

MAIZE YL

W

# ОХРА

## бесцветная основа *white base*



F

SAFRAN YO

W



F

SUNFLOWER YO

W



F

AMBER YO

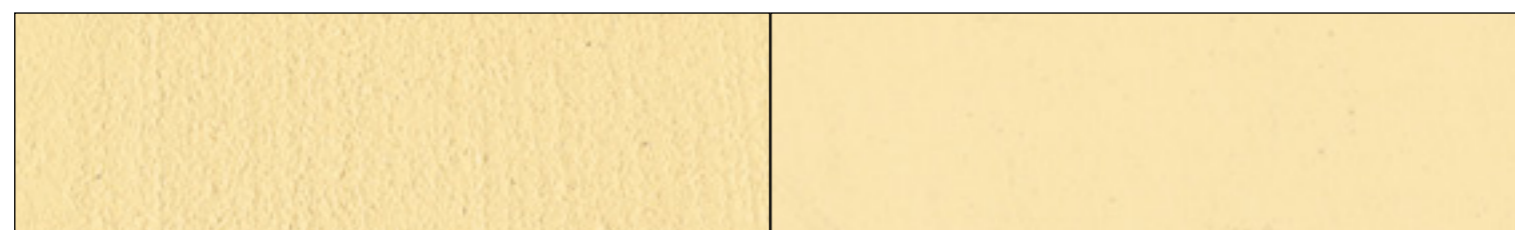
W



F

MANGO YO

W



F

PYRAMID YO

W

# OCHRE YELLOW

## натуральная основа *natural base*



F

SAFRAN YO

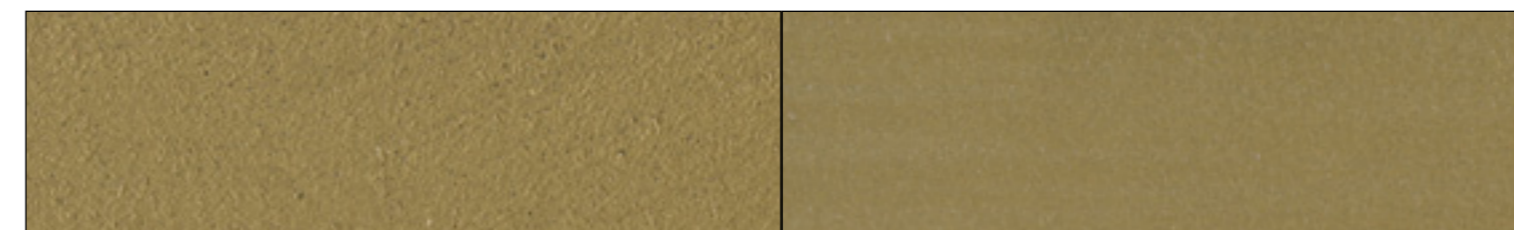
W



F

SUNFLOWER YO

W



F

AMBER YO

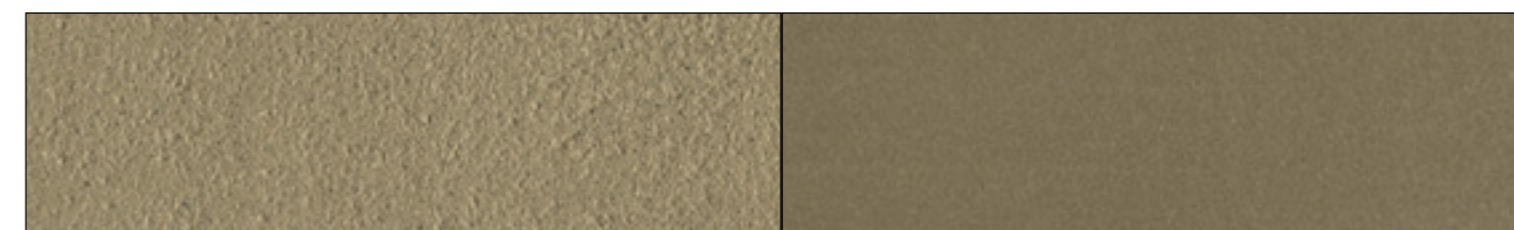
W



F

MANGO YO

W



F

PYRAMID YO

W



**ПРИМЕРЫ  
РАБОТ**





A



B

A B  
Демонстрационный зал IDW ITALIA  
(Кьявацца — Биелла — Италия)



**А**  
Дилер Simonetti (Чивитанова-Марке — Мачерата — Италия)

**В**  
Дилер Vallati (Кастель-дель-Пиано — Гроссето — Италия)







**A B**  
Центр спецификаций Marei World  
(Лондон — Великобритания)



А В С  
Галерея Petrof  
(Градец-Кралове — Чехия)



A B C

Выставочный зал Саккаро  
(Порту-Алегри — Бразилия)

D E

Офис Wisma Lafarge  
(Петалинг-Джая — Малайзия)





A



B



C

А В С  
Шанхайский офис Zhongnan Group  
(Шанхай — Китай)



A



B

**A B**  
Мастерская работы по дереву Thrudesign  
(Пекин — Китай)



A



B



C

A B C

Музей науки и технологий  
Леонардо да Винчи  
(Милан — Италия)



**A**

Галерея современного искусства  
(Республика Сан-Марино)

**B C**

Музей карнавалов в Шакке  
(Шакка — Агридженто — Италия)



**B**



**C**



**А В**  
Ресторан А Мапо  
(Афины — Греция)





**A B**  
Ресторан Oyster Fish  
(Термоли — Кампобассо — Италия)



A



C



B

ABC  
Парк «Зарядье»  
(Москва — Россия)



**A B C**  
Курорт Santa Barbara Eco Beach  
(Понта-Делгада — Португалия)



A



B



C



D

A B C D  
Курорт Santa Barbara Eco Beach  
(Понта-Делгада — Португалия)

A B C D

Отель-ресторан Villa Natia  
(Моттола — Таранто — Италия)





A



B



C

A B C  
Отель-ресторан Villa Natia  
(Моттола — Таранто — Италия)



A



B



C



**A**  
Курорт White Exclusive  
(Лагоа — Португалия)



