

COATING LINE

Защитные и декоративные
покрытия для стен





**СИСТЕМА ЦВЕТНЫХ ПОКРЫТИЙ ОТ МАРЕИ.
УНИКАЛЬНЫЕ ТЕХНОЛОГИИ,
ВЫДАЮЩИЕСЯ РЕЗУЛЬТАТЫ.**

С подробной информацией о материалах и решениях MAPEI вы можете ознакомиться в технических картах, размещенных на сайте mapei.ru Перед применением рекомендуется консультация с технической поддержкой АО «МАПЕИ».

Запрещается копирование, распространение (в том числе путем копирования на другие печатные ресурсы или ресурсы в Интернете) или любое иное использование информации, фотоматериалов и объектов без предварительного согласия правообладателя MAPEI SpA.



COATING LINE

Линейка защитных и декоративных покрытий для стен



Защитные и декоративные покрытия для стен от MAPEI:
исследования длиной в несколько десятилетий2



Что такое **лакокрасочное покрытие**? 4



Цвет в понимании **MAPEI**6



Исследования и разработки 8



Анализ и диагностика10



Системы MAPEI14



Технологии MAPEI и цвет16



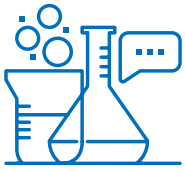
Материалы: сертификаты и технологии18



Консультации и техническая поддержка
применительно к цвету20



Референц-объекты21



Защитные и декоративные покрытия для стен от MAPEI: исследования длиной в несколько десятилетий

История MAPEI начинается именно с красок: в 1937 году Родольфо Сквинзи основал M.A.P.E.I. (сокр. Materiali Autarchici Per Edilizia e Industria — Autarchic Materials for Building and Industry (Автаркированные материалы для строительства и промышленности) и начал производство краски на силикатной основе **Silexcolor**. Тем самым был положен первый кирпичик в строительство поистине огромного здания. С тех пор появлялись все новые и новые, успешные материалы, основанные на исследованиях с целью **решения конкретных проблем**.

Что делает продукцию MAPEI уникальной, так это совместимость строительных материалов и цветных покрытий, которая позволяет создавать **полностью системный** подход. Они отличаются синергизмом, а также предлагают решение для любых трудностей, возникающих на стройплощадке.

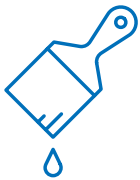
Высокотехнологичные материалы MAPEI, ставшие результатами интенсивных лабораторных испытаний, включая грунтовки, краски и декоративные покрытия, обеспечивают защиту от суровых условий эксплуатации и агрессивных атмосферных явлений и способны **решать любые проблемы, связанные с фасадами и внутренними поверхностями**. Компания предлагает **полный спектр покрытий и цветов с сертифицированными характеристиками**, которые идеально подходят для ремонта исторических и современных зданий.



Фабрика цвета MAPEI

В 2008 году MAPEI открыла завод площадью 2 000 м² с годовой производственной мощностью 20 000 тонн лакокрасочных и фактурных покрытий.





Что такое лакокрасочное покрытие?

Краска является в основном жидким веществом, которое после нанесения на поверхность образует непрерывную прочную пленку с декоративными и защитными свойствами.

Типы и классификации

На рынке доступны тысячи типов лакокрасочных материалов, которые классифицируются по многочисленным параметрам на основе содержащихся в них компонентов, типе используемой технологии и области применения.

Существует множество различных областей применения: одни лакокрасочные материалы предназначены для **промышленного использования**, а другие — для **строительного сектора**. Продукция **MAPEI** в основном предназначена именно для строительного сектора, причем не только для строительства **новых коммерческих и жилых зданий**, но и для **защиты объектов инфраструктуры**, таких как мосты, плотины и путепроводы. Эти сооружения нуждаются в материалах с определенным функционалом, а также цветом.



Фото
Маяк Punta Sottile
Фавиньяна — Сицилия



Компоненты

Компоненты, применяемые в создании красок для строительного сектора, можно разделить на **5 больших семейств**.

- **Добавки:** обычно добавляются в небольших количествах. Они очень важны, поскольку наделяют **конечный продукт особыми характеристиками**.
- **Красители:** это то, что придает краске ее **настоящий цвет** и определяет уровень ее укрывистости.
- **Вяжущие:** состоят в основном из **диспергированных смол**. Они обеспечивают хорошее сцепление с основанием и достаточную долговечность.
- **Наполнители:** определяют физико-механические свойства, толщину и характер финишной поверхности.
- **Разбавители:** придают краске ее вязкость и образуют основу смеси: могут быть **на водной основе** или **на основе растворителя**.



Преимущества качественной продукции



ДОЛГОВЕЧНОСТЬ



ГЛАДКИЙ
ФИНИШ



НИЗКАЯ СКЛОННОСТЬ
К ЗАГРЯЗНЕНИЮ



БЫСТРОЕ НАНЕСЕНИЕ БЛАГОДАРЯ
ВЫСОКОЙ УКРЫВИСТОСТИ



Цвет в понимании MAPEI

Цвет — это гораздо больше, чем просто декоративный элемент: он является активным компонентом интегрированной системы. **Покрyтия MAPEI** взаимодействуют с основанием и повышают его стойкость и долговечность. Тем не менее красота остается главным фактором, а подход **MAPEI** к цвету похож на науку. Все отделочные материалы **доступны в широком диапазоне оттенков благодаря системе автоматической колеровки ColorMap®**. Колеровочная система MAPEI может учитывать вариации, вызванные старением, чтобы на выходе получалось идеальное сочетание, а также брать оттенки из других цветowych таблиц и воссоздавать любые цвета в соответствии с требованиями дизайна, равно как и предлагать 1 002 оттенка из MAPEI Master Collection.

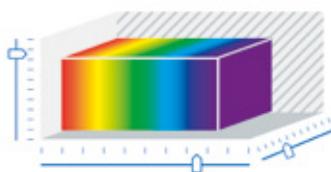
Master Collection

Master Collection была создана путем анализа более 10 000 оттенков с использованием специального программного обеспечения, которое визуализировало положение цветов на диаграмме цветности. В результате удалось идентифицировать цветовые фазы, которые требовалось реализовать в соответствии с поисковыми параметрами. Каждый оттенок был проанализирован с измерением и **контролем технических данных**, таких как индекс отражения, укрывистость и светостойкость. В итоге была получена последовательность оттенков, которая сделала расстояние между цветами легко различимым.



Положение цветов на диаграмме цветности

Определение цветовых фаз



Расстояние между цветами всегда различимо



Преимущества ColorMap®





- Безошибочный **подбор** любого цвета с учетом требований дизайна.
- Точная **воспроизводимость** любого оттенка; учитывается изменение цвета из-за старения.
- Бесконечный выбор **оттенков**, никаких хроматических ограничений.
- **Доступность** образцов продукции любого цвета.
- **Быстрое** выполнение заказов без необходимости хранить большие запасы материалов.

Master Collection представляет собой эксклюзивную коллекцию **1 002 оригинальных оттенков MAPEI**, которые воспроизводятся с идеальной точностью благодаря системе автоматической колеровки **ColorMap®**.

- Цвета для наружных поверхностей с **высокой хроматической стабильностью** по результатам испытаний на ускоренное старение в климатической камере.
- Цвета с **отличной стойкостью к щелочной среде**, с возможностью выбора оттенков для силикатных и силиконовых систем.
- Цвета с коэффициентом отражения, который требуется в системах **Mapetherm**.

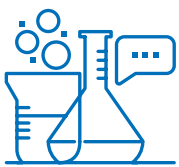
ColorMap®: Система автоматической колеровки

Получение желаемого цвета в реальном времени не составляет труда с **ColorMap®**, эксклюзивной **колеровочной системой от MAPEI**, которая делает колеровку максимально эффективной, точной и быстрой. Количество доступных оттенков практически безгранично, потому что, помимо хранящихся в системе цветов, она также дает возможность **считывания любого цветового образца** с помощью специального **спектрофотометра** для дальнейшего окрашивания финишной продукции **MAPEI**. При этом погрешность практически отсутствует.

Конфигурация

- 16-портовый модульный **электронный дозатор** для автоматического и точного дозирования красящей пасты;
- Гироскопический **шейкер**;
- Сферический настольный **спектрофотометр**;
- **Инструментальное программное обеспечение для составления цветов**, клиентская база данных для воспроизведения индивидуальных оттенков и архив цветов.





Исследования и разработки

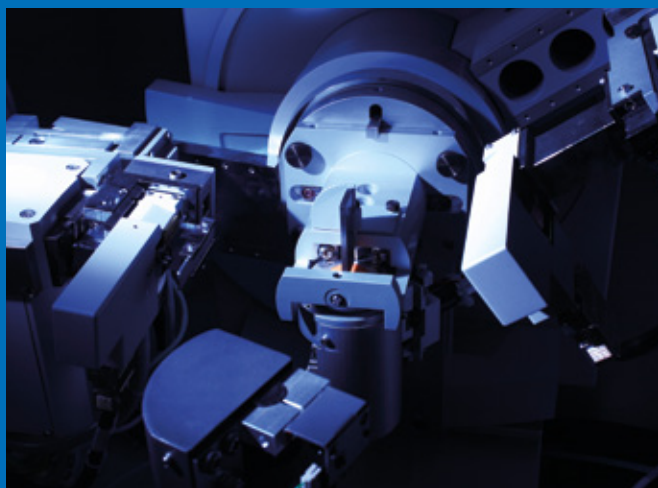
Наши лаборатории

МАРЕИ всегда вкладывала большие средства в научные исследования и разработки. Лаборатории **МАРЕИ** являются сердцем компании и занимаются **разработкой и созданием конечных продуктов и материалов** для клиентов. Они оснащены новейшими диагностическими приборами и пользуются поддержкой **Центральной аналитической лаборатории**, когда требуется проанализировать строительные дефекты, выявить причины разрушений и проверить эффективность предлагаемых решений.



Соответствие стандартам

Все наши системы ремонта и отделки поставляются с полной, исчерпывающей и точной документацией, касающейся их эксплуатационных характеристик, благодаря использованию сложного исследовательского оборудования и обширному набору испытательных и измерительных инструментов. Все материалы соответствуют требованиям стандартов, применяемых в настоящее время в разных странах мира.





31 научно-исследовательский центр в 20 странах мира

Основная цель исследований **MAPEI** — предоставить пользователям инновационные и безопасные решения для улучшения всех аспектов строительных работ, включая самые сложные. Исследователи **MAPEI** являются частью глобальной сети, состоящей из **31 научного центра**, в том числе главный корпоративный исследовательский центр в Милане, который координирует деятельность других 30 лабораторий по всему миру. Оснащенные передовым оборудованием и приборами, центры работают в тесном взаимодействии друг с другом, а также **постоянно сотрудничают с университетами и научно-исследовательскими институтами**. Исследовательские лаборатории **MAPEI** оказывают поддержку отделу технического обслуживания, помогая находить решения для всех проблем и удовлетворять самые сложные требования наших клиентов; эти лаборатории находятся в контакте с лабораториями контроля качества на всех 83 производственных объектах Группы.

Научно-исследовательские центры MAPEI в мире:

6 Италия	1 Китай	1 Норвегия
1 Канада	1 Южная Корея	1 Польша
5 США	1 ОАЭ	1 Сингапур
2 Австрия	1 Франция	1 Швейцария
2 Германия	1 Индия	1 Испания
1 Аргентина	1 Малайзия	1 Колумбия
1 Австралия	1 Мексика	





Анализ и диагностика

Испытания на объектах и в лабораториях для получения надежных результатов

МАРЕИ работает рука об руку со своими клиентами, помогая им подбирать наиболее подходящие системы ремонта. Углубленный лабораторный анализ основан на данных, собираемых непосредственно на объектах. При проведении диагностики отправной точкой являются пробы, взятые на стройплощадке, которые затем подвергаются тщательному анализу с использованием **электронного сканирующего микроскопа (ESEM), термогравиметрического анализа, дифференциальной сканирующей калориметрии и инфракрасной спектроскопии** для постановки точного «диагноза».

По итогам анализа составляется **полный отчет о состоянии конструкций и причине проблемы**, за которым следует **решение МАРЕИ**, позволяющее устранить проблему. Именно **испытания на объектах** позволили нам каталогизировать решения, которые на протяжении многих лет давали самые надежные результаты. Двойная оценка, в лаборатории и на площадке, делает возможным гарантировать **стабильность и долговечность реставрационных работ**.



Знание ОСНОВАНИЯ

МАРЕИ всегда занималась углубленным анализом различных оснований и изучала проблемы, от которых они страдают. Именно поэтому компания может предложить наиболее подходящий финишный цикл для любой ситуации.





ДИАГНОСТИКА

Понимание и анализ оснований позволяют определить причину разрушений

ОТБОР ПРОБ



Отбор проб бетона



Проба

ЛАБОРАТОРНЫЙ АНАЛИЗ



ДИФРАКЦИЯ РЕНТГЕНОВСКИХ ЛУЧЕЙ

Минералогический состав



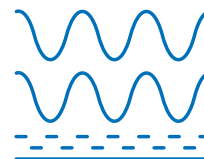
ОПТИЧЕСКИЙ И ЭЛЕКТРОННЫЙ МИКРОСКОП

Петрографический и цветовой анализ



ТЕРМОГРАВИМЕТРИЧЕСКИЙ АНАЛИЗ И ДИФФЕРЕНЦИАЛЬНАЯ СКАНИРУЮЩАЯ КАЛОРИМЕТРИЯ

Анализ карбонатов, гипса, свободной извести, сульфатов и влажности



ИНФРАКРАСНАЯ СПЕКТРОСКОПИЯ

Анализ органических компонентов



Квалифицированная техническая команда готова проанализировать образцы и оказать помощь и поддержку.



ИТОГОВЫЙ ТЕХНИЧЕСКИЙ ОТЧЕТ



Проблема:
разрушение бетона



Проблема:
загрязнение водорослями и плесенью



Проблема:
идущая снизу сырость

Fábrica das Palavras (городская библиотека)
Вила-Франка-де-Шира — Португалия



Проблема:
химико-физическая эрозия
и механическое истирание

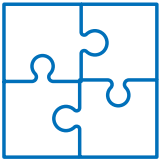


Анализ и диагностика

Понятие «системы»

MAPEI очень хорошо знает особенности строительных оснований. Благодаря своему богатому опыту и ассортименту высокоэффективных материалов из линейки строительной продукции компания способна предложить **отделочные материалы в составе целостной системы**, в которой различные продукты работают в идеальной синергии.





Системы Mapei

АКРИЛОВЫЕ

Универсальные акриловые покрытия с отличными адгезионными и заполняющими свойствами для окрашивания поверхностей всех видов кладки.



ЭЛАСТОМЕРНЫЕ

Постоянно эластичные покрытия для любой поверхности. Обеспечивают защиту от растрескивания и карбонизации.

НА СИЛИКОНОВОЙ ОСНОВЕ

Покрытия на силиконовой основе, сочетающие в себе хорошую водоотталкивающую способность и паропроницаемость.



НА АКРИЛ-СИЛИКОНОВОЙ ОСНОВЕ

Универсальные водоотталкивающие и паропроницаемые гибридные финишные покрытия.

НА СИЛИКАТНОЙ ОСНОВЕ

Минеральный финиш для максимальной паропроницаемости.





НА МИНЕРАЛЬНОЙ ОСНОВЕ

Тонкослойные декоративные финишные штукатурки на минеральной основе.

ПРОТИВ КАРБОНИЗАЦИИ

Покрытия против карбонизации с высокой стойкостью цвета для защиты и декорирования кладки и бетона.



ГИДРОФОБНЫЕ ПРОПИТКИ

Силан-силоксановые, гидрофобные финишные покрытия с отличными водоотталкивающими свойствами для бесцветной защиты наружных поверхностей.

УНИВЕРСАЛЬНЫЕ ЭМАЛИ

Эмали на водной основе для внутренних и наружных поверхностей, специально созданные для защиты и декорирования дерева, металла и жесткого ПВХ.



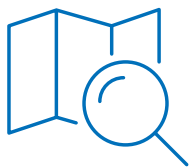
КРАСКИ НА ВОДНОЙ ОСНОВЕ И ЭМАЛИ ДЛЯ СТЕН

Высококачественные покрытия для внутренних работ, с простым и быстрым нанесением.

MAPETHERM

Системы наружной теплоизоляции.



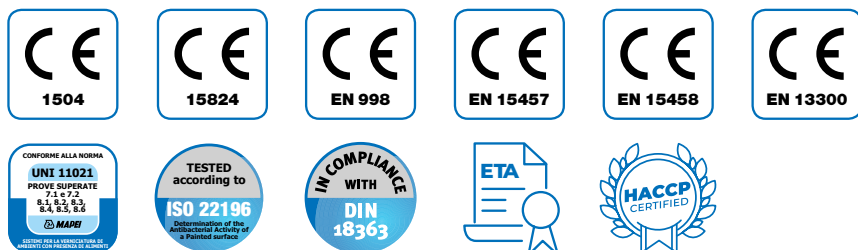


Технологии MAPEI и ЦВЕТ

Чтобы быть конкурентоспособными на мировом рынке, материалы MAPEI соответствуют самым строгим международным стандартам. Благодаря постоянному совершенствованию характеристик и рецептур **все продуктовые линейки удовлетворяют требованиям любых стандартов.** MAPEI применяет **сертифицированные системы менеджмента для всех аспектов обеспечения качества, безопасности, охраны окружающей среды и здоровья,** соответствующие международным стандартам ISO 9001, ISO 14001 и OHSAS 18001. Более того, компания **заботится об экологической устойчивости,** принимая участие в международных программах и организациях и разрабатывая материалы и решения, которые помогают защитить окружающую среду и наше здоровье.

Сертификация и CE-маркировка

На все покрытия для каменной и кирпичной кладки распространяются согласованные технические спецификации, соответствующие **Европейскому регламенту по строительной продукции (CPR 305/2011/ EU), а на их упаковке и технической документации имеется CE-маркировка.** Специальные логотипы также указывают на европейские стандарты, применимые к испытанию и классификации каждого конкретного материала.



Технологии MAPEI

Благодаря непрерывным исследованиям и разработкам MAPEI смогла создать решения, которые повышают уровень комфорта там, где они применяются, и защищают здоровье укладчиков и конечных пользователей.

	ТЕХНОЛОГИЯ BIOBLOCK® Инновационная технология, предотвращающая образование плесени.		ТЕХНОЛОГИЯ DROP EFFECT® Эксклюзивная технология MAPEI, снижающая впитывание поверхностями воды.
	ТЕХНОЛОГИЯ ULTRALITE Делает клей легче: более высокий выход, меньше усилий и меньшее воздействие на окружающую среду при транспортировке.		ТЕХНОЛОГИЯ FAST TRACK Быстрохватывающиеся материалы для ускорения работ

Environmental product certification



GEV

Грунтовки с сертификатами **EMICODE EC1** и **EMICODE EC1 PLUS** для «**материалов с очень низкой эмиссией летучих органических соединений**» от GEV (немецкая ассоциация, контролирующая уровень выбросов от строительных материалов) гарантируют экологичность и высокое качество воздуха в наших домах.



LOGO SANITAIRE - ÉMISSIONS DANS L'AIR INTÉRIEUR

Во Франции вся **строительная продукция для внутренних работ** должна иметь этот логотип. Подобно логотипам с классами энергопотребления на электроприборах, эта система **сертифицирует класс материалов** (A+ лучший, C худший) по эмиссии летучих органических соединений (ЛОС), чтобы гарантировать качество воздуха в помещениях и, как следствие, сохранить здоровье и повысить благополучие конечных пользователей.



EPD

Экологическая декларация продукции является декларацией III типа в соответствии с ISO 14025, которая описывает **влияние материалов на окружающую среду на протяжении всего жизненного цикла**; оно измеряется с помощью методологии LCA (оценка жизненного цикла).

Соблюдение экологических протоколов строительства



LEED

LEED v4 **Лидерство в экологическом и энергосберегающем проектировании** — это американский протокол, разработанный CBC US для сертификации экологических характеристик зданий. Продукция **MAPEI** вносит важный вклад в получение баллов благодаря EPD и материалам с очень низкой эмиссией ЛОС.



MEC

MEC (**Минимальные экологические критерии**) являются обязательными для всех проектов государственного сектора с 2017 года. Продукция **MAPEI** соответствует требованиям этого протокола.



Материалы: сертификаты и технологии

ТЕХНОЛОГИЯ	МАТЕРИАЛ	РАБОТЫ	ТИП	СЕ-МАРКИРОВКА		
				CE 1504	CE 15824	EN 998
Акриловые	Malech	В/Н	Грунтовка			
Акриловые	Quarzolite Base Coat	В/Н	Окрашенная грунтовка			
Акриловые	Quarzolite Pittura	В/Н	Краска			
Акриловые	Quarzolite HF Plus	В/Н	Краска			
Акриловые	Quarzolite Tonachino	В/Н	Фактурное покрытие			
Акриловые	Quarzolite Tonachino Plus	В/Н	Фактурное покрытие			
Эластомерные	Elastocolor Primer	В/Н	Грунтовка			
Эластомерные	Elastocolor Rasante	В/Н	Промежуточный/финишный			
Эластомерные	Elastocolor Rasante SF	В/Н	Промежуточный/финишный			
Эластомерные	Elastocolor Net	В/Н	Mesh			
Эластомерные	Elastocolor Pittura	В/Н	Краска			
Эластомерные	Elastocolor Pittura Plus	В/Н	Краска			
Эластомерные	Elastocolor Waterproof	В/Н	Краска			
Эластомерные	Elastocolor Tonachino Plus	В/Н	Фактурное покрытие			
На силиконовой основе	Silancolor Primer	В/Н	Грунтовка			
На силиконовой основе	Silancolor Primer Plus	В/Н	Грунтовка			
На силиконовой основе	Silancolor Base Coat	В/Н	Окрашенная грунтовка			
На силиконовой основе	Silancolor Base Coat Plus	В/Н	Окрашенная грунтовка			
На силиконовой основе	Silancolor Pittura	В/Н	Краска			
На силиконовой основе	Silancolor Pittura Plus	В/Н	Краска			
На силиконовой основе	Silancolor Tonachino	В/Н	Фактурное покрытие			
На силиконовой основе	Silancolor Tonachino Plus	В/Н	Фактурное покрытие			
На акрил-силиконовой основе	Silancolor AC Pittura	В/Н	Краска			
На акрил-силиконовой основе	Silancolor AC Pittura Plus	В/Н	Краска			
На акрил-силиконовой основе	Silancolor AC Tonachino	В/Н	Фактурное покрытие			
На акрил-силиконовой основе	Silancolor AC Tonachino Plus	В/Н	Фактурное покрытие			
Силикатные	Silexcolor Primer	В/Н	Грунтовка			
Силикатные	Silexcolor Base Coat	В/Н	Окрашенная грунтовка			
Силикатные	Silexcolor Pittura	В/Н	Краска			
Силикатные	Silexcolor Marmorino	В/Н	Декоративное покрытие			
Силикатные	Silexcolor Tonachino	В/Н	Фактурное покрытие			
На минеральной основе	Planitop Mineral	В/Н	Фактурное покрытие			
На минеральной основе	Planitop Mineral Craffiato	В/Н	Фактурное покрытие			
Против карбонизации	Colorite Beton	В/Н	Краска			
Против карбонизации	Colorite Performance	В/Н	Краска			
Гидрофобные пропитки	Antipluviol	В/Н	Гидрофобизатор			
Гидрофобные пропитки	Antipluviol S	Н	Гидрофобизатор			
Гидрофобные пропитки	Antipluviol W	В/Н	Гидрофобизатор			
Универсальная эмаль	Dursilac Base Filler	В/Н	Грунтовка для дерева			
Универсальная эмаль	Dursilac No Rust	Н	Антикоррозионная грунтовка			
Универсальная эмаль	Dursilac No Rust WB	В	Антикоррозионная грунтовка			
Универсальная эмаль	Dursilac Gloss	В/Н	Глянцевая эмаль			
Универсальная эмаль	Dursilac Satin	В/Н	Сатиновая эмаль			
Универсальная эмаль	Dursilac Matt	В/Н	Матовая эмаль			
Краска на водной основе	Dursilite Base Coat	В	Окрашенная грунтовка			
Краска на водной основе	Colorite Matt	В	Паропроницаемый			
Краска на водной основе	Dursilite Matt	В	Моющийся			
Краска на водной основе	Dursilite Plus	В	Моющийся			
Краска на водной основе	Dursilite	В	Ультра-моющийся			
Эмаль для стен	Dursilite Gloss	В	Эмаль для стен			
Эмаль для стен	Mapecoat ACT 021	В	Эмаль для стен			
Эмаль для стен	Mapecoat ACT 196	В	Эмаль для стен			
Mapetherm	Mapetherm AR2	В/Н	Клеевой и армирующий слой			
Mapetherm	Mapetherm Net	В/Н	Сетка для систем теплоизоляции			

ПРОТОКОЛЫ ИСПЫТАНИЙ/
СЕРТИФИКАТЫ

ТЕХНОЛОГИИ MAPEI

ЭКОЛОГИЧЕСКАЯ УСТОЙЧИВОСТЬ

BioBlock

Drop Effect

Ultralite

FastTrack

EPD

IAQ*

LEED

MEC

ПРОТОКОЛЫ ИСПЫТАНИЙ/ СЕРТИФИКАТЫ			BioBlock	Drop Effect	Ultralite	FastTrack	EPD	IAQ*	LEED	MEC
								EC1 PLUS		
EN 13300										
EN 15457	EN 15458									
EN 15457	EN 15458									
EN 15457	EN 15458									
EN 15457	EN 15458									
EN 13300										
EN 13300										
EN 15457	EN 15458									
EN 15457	EN 15458									
		DIN 18363								
		DIN 18363								
EN 13300		DIN 18363								
		DIN 18363								
		DIN 18363								
		DIN 18363								
EN 13300										
EN 13300										
								A+		
								A+		
								A+		
EN 13300								A+		
EN 13300								A+		
EN 15457								A+		
EN 13300								A+		
								A+		
UNI 11021	HAACP							A		
ISO 22196								A		
ETA										
ETA										

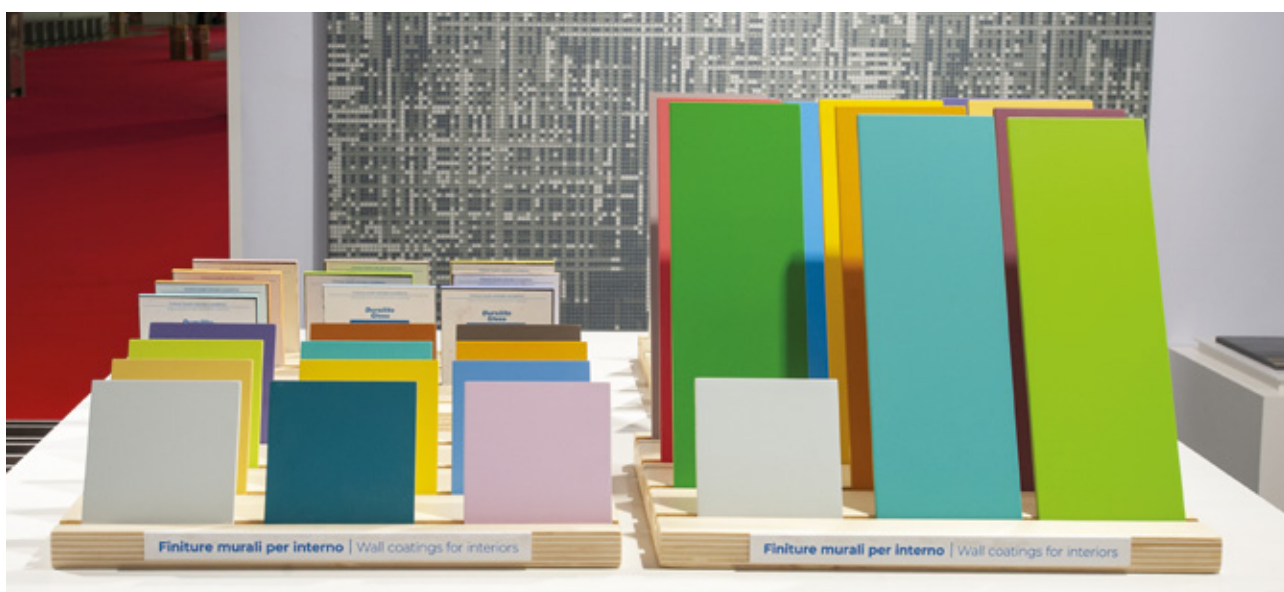
(*Качество воздуха в помещениях)

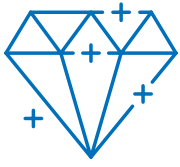


Консультации и техническая поддержка применительно к цвету

МАРЕИ имеет в своей структуре **отдел технической поддержки, состоящий из высококвалифицированных специалистов** и доступный для всех клиентов и на всех этапах строительства, от проектирования до завершения работ, чтобы конечные результаты всегда соответствовали ожиданиям.

В компании также работает группа **специалистов по продуктовым линейкам**, которые взаимодействуют с клиентами и строительными компаниями на каждом этапе проекта, от начальной фазы изучения и составления технических спецификаций и подробных технических отчетов до работ на объекте. Они помогут найти **оптимальное решение** для достижения наилучших результатов.





Референц- объекты



ВСЁ ОК, КОГДА В ДОМЕ MAPEI

АО «МАПЕИ»:

115114, Россия, Москва, Дербеневская наб., 7, корп. 4, этаж 3
Тел.: +7 (495) 258-5520

РЕГИОНАЛЬНЫЕ ПРЕДСТАВИТЕЛИ:

Екатеринбург
+7 (922) 025-3867

Новосибирск
+7 (913) 913-8377

Тольятти
+7 (917) 128-9588

Минск (Беларусь)
+37 (529) 713-6168

Казань
+7 (917) 280-6005

Ростов-на-Дону
+7 (918) 331-0416

Тюмень
+7 (982) 934-0037

Алматы (Казахстан)
+7 (778) 039-9735

Краснодар
+7 (918) 496-9144

Санкт-Петербург
+7 (911) 143-6607

Уфа
+7 (917) 798-7600

Нижний Новгород
+7 (915) 956-5965

Самара
+7 (917) 142-2888

Челябинск
+7 (912) 317-6000

ЗАВОДЫ MAPEI В РОССИИ:

Московская обл., г. Ступино, ул. Академика Белова, вл. 5, +7 (495) 725-6015

Свердловская обл., г. Арамилль, ул. Шпагатная, 1Б, +7 (343) 344-0327

Ленинградская обл., пос. Кикерино, ул. Известковая, 5, +7 (81373) 22-875

mapei.ru



Будьте в курсе последних новинок и трендов,
подписывайтесь на наши официальные группы
в социальных сетях!

