

Материалы для подготовки основания под укладку декоративного финишного покрытия



Ultraplan Renovation

БЫСТРОТВЕРДЕЮЩИЙ
САМОВЫРАВНИВАЮЩИЙСЯ
НАЛИВНОЙ ПОЛ,
АРМИРОВАННЫЙ ФИБРОЙ,
С ТОЛЩИНОЙ СЛОЯ

3-40 мм



РАСХОД: 1,8 кг/м² на 1 мм толщины

УПАКОВКА: 23 кг

ХРАНЕНИЕ: 12 месяцев



СОДЕРЖАНИЕ

- 2 РЕМОНТ ОСНОВАНИЯ
- 2 **Eporip**
- 3 **Eporip Turbo**
- 4 **Epojet**
- 5 **Planitop Ремонт&Финиш**
- 6 **Mapegrout 230**

- 7 ГРУНТОВАНИЕ
- 7 **Primer G**
- 8 **Eco Prim Grip Plus**
- 9 **Eco Prim T Plus**
- 10 **Profas**

- 11 ВЫРАВНИВАНИЕ ОСНОВАНИЯ
- 11 **Торсем**
- 12 **Торсем Pronto**
- 13 **Novoplan Maxi R**
- 14 **Ultraplan Renovation**
- 15 **Ultraplan Eco**
- 16 **Ultraplan Eco 20**
- 17 **Nivoplan Plus**
- 18 **Intomap 535**
- 19 **Intomap 340**
- 20 **Poromap Deumidificante**

- 21 ГИДРОИЗОЛЯЦИЯ
- 21 **Mapelastic**
- 22 **Mapelastic Smart**
- 23 **Mapelastic AquaDefense**
- 24 **Planiseal 88**

- 25 ВСПОМОГАТЕЛЬНЫЕ МАТЕРИАЛЫ
- 25 **Planicrete**
- 26 **Дюбели для швов в стяжках**
- 27 **Mapenet 150 R**
- 28 **Mapetex Vlies**
- 29 **Mapeguard UM 35**
- 30 **Mapeguard WP 200**

- 31 ПРИМЕРЫ ИСПОЛЬЗОВАНИЯ МАТЕРИАЛОВ

Запрещается копирование, распространение (в том числе путем копирования на другие печатные ресурсы или ресурсы в Интернете) или любое иное использование информации, фотоматериалов и объектов без предварительного согласия правообладателя MAPEI SpA.

Eporip

Ремонт трещин



ДВУХКОМПОНЕНТНЫЙ ЭПОКСИДНЫЙ КЛЕЙ БЕЗ СОДЕРЖАНИЯ РАСТВОРИТЕЛЯ ДЛЯ МОНОЛИТНОЙ ГЕРМЕТИЗАЦИИ РАБОЧИХ ШВОВ И ТРЕСНУВШИХ СТЯЖЕК.

Область применения: омоноличивание рабочих швов между новым (свежим) и старым бетоном; заполнение трещин в бетоне, цементных стяжках.

- Время удобоукладываемости: 60 минут (при +23 °С)
- Открытое время: 3-4 часа (при +23 °С)
- Время полного отверждения: 7 дней
- Прочность сцепления «бетон-сталь»: > 3 МПа
- Упаковка: наборы 2 и 10 кг



Eporip Turbo

Ремонт трещин



ДВУХКОМПОНЕНТНАЯ БЫСТРОТВЕРДЕЮЩАЯ ПОЛИЭФИРНАЯ СМОЛА ДЛЯ ГЕРМЕТИЗАЦИИ ТРЕСНУВШИХ СТЯЖЕК И МЕЛКОГО РЕМОНТА.

Область применения: заполнение трещин в цементных стяжках; крепление полос, ступенчатых профилей, оконных переплетов, соединений и других видов профилей; крепление анкерных болтов и дюбелей; ремонт и заполнение отверстий и сколов (например, углы лестничных ступеней); мелкий ремонт поверхностей стяжек с высокой механической прочностью.

- Время удобоукладываемости: 7 минут
- Время схватывания: 20-30 минут
- Окончательное время схватывания: 2 часа
- Адгезия к бетону: 3,0 МПа
- Упаковка: металлические банки 508 г (компонент А: 500 г, компонент В: 8 г)



Epojet

Ремонт трещин



ДВУХКОМПОНЕНТНАЯ СУПЕРТЕКУЧАЯ ЭПОКСИДНАЯ СМОЛА ДЛЯ ИНЪЕКЦИЙ И АНКЕРОВКИ.

Область применения: герметизация трещин в цементных стяжках; структурный ремонт балок, опор и потрепанных полов инъекциями под низким давлением; ремонт и гидроизоляция трещин в резервуарах, емкостях и каналах; восстановление инъекциями элементов фасадов или архитектурных деталей, которые необходимо дополнительно приклеить.

- Открытое время:
 - при +23 °C: 40 минут
 - при +30 °C: 20 минут
- Время схватывания:
 - при +23 °C: 4 часа
 - при +30 °C: 3 часа
- Время полного отверждения: 7 суток
- Прочность на сжатие: 95 МПа (через 7 суток)
- Предел прочности при растяжении: 44 МПа
- Упаковка: 2,5 и 4 кг



Planitop Ремонт&Финиш

Ремонт основания



АРМИРОВАННЫЙ ФИБРОЙ ТИКСОТРОПНЫЙ БЫСТРОСХВАТЫВАЮЩИЙСЯ ЦЕМЕНТНЫЙ СОСТАВ ДЛЯ РЕМОНТА ДЕФЕКТОВ И ВЫРАВНИВАНИЯ БЕТОННЫХ ПОВЕРХНОСТЕЙ.

Область применения: ремонт и выравнивание монтажных отверстий, штроб, выбоин, сколов и каверн на бетонных балках, выступающих декоративных элементах, ступенях, отмостках, стенах и потолках, балконах, фундаментах и открытых бетонных площадках; быстрое устранение дефектов на бетонной поверхности; быстрый ремонт поврежденных элементов бетонных конструкций; выравнивание горизонтальных, вертикальных и потолочных поверхностей.

- Время жизнеспособности смеси: 15 минут
- Время ожидания перед последующей укладкой: 4 часа
- Время выдержки перед заглаживанием: 20 минут
- Время полного схватывания: 30 минут
- Прочность на сжатие: > 45 МПа (через 28 дней)
- Прочность на изгиб: > 7 МПа (через 28 дней)
- Прочность сцепления с бетоном:
 - ≥ 2 МПа (через 28 дней)
- Максимальная фракция заполнителя: 1,0 мм
- Толщина нанесения за один слой: 5-40 мм
- Упаковка:
 - коробка с 4 пакетами по 5 кг



MapegROUT 230

Ремонт основания



БЕЗУСАДОЧНЫЙ МЕЛКОЗЕРНИСТЫЙ РАСТВОР, СОДЕРЖАЩИЙ ПОЛИМЕРНУЮ ФИБРУ, ПРЕДНАЗНАЧЕННЫЙ ДЛЯ РЕМОНТА БЕТОННЫХ, КИРПИЧНЫХ И КАМЕННЫХ КОНСТРУКЦИЙ. МАКСИМАЛЬНАЯ ФРАКЦИЯ ЗАПОЛНИТЕЛЯ 1 ММ. ТОЛЩИНА НАНЕСЕНИЯ ОТ 5 ДО 40 ММ.

Область применения: ремонт поверхностей бетонных конструкций, разрушенных из-за коррозии арматуры.

- Сохраняемость подвижности: ≥ 60
- Толщина нанесения за один слой: 5-40 мм
- Предел прочности при сжатии (МПа): ≥ 20 (через 28 суток)
- Предел прочности на растяжении при изгибе (МПа): ≥ 5 (через 28 суток)
- Прочность сцепления с бетонным основанием (тип БМ (0,40) в соответствии с EN 1766 (МПа): $> 1,5$ (через 28 суток)
- Марка по водонепроницаемости в возрасте 28 суток, не ниже: W12
- Упаковка: мешки 25 кг



Primer G

Грунтовки



ВОДОДИСПЕРСИОННАЯ ГРУНТОВКА НА ОСНОВЕ СИНТЕТИЧЕСКОЙ СМОЛЫ ДЛЯ ВПИТЫВАЮЩИХ ОСНОВАНИЙ С ОЧЕНЬ НИЗКОЙ ЭМИССИЕЙ ЛЕТАЧИХ ОРГАНИЧЕСКИХ СОЕДИНЕНИЙ.

Область применения: обработка гипсовых оснований перед укладкой керамической плитки; применение в качестве связующего слоя для торкрет-штукатурок на гипсовой основе; для улучшения адгезии слоя шпаклевки к цементным, ангидритовым, асфальтовым, керамическим и мраморным поверхностям; для обеспечения однородного поглощения на цементных и гипсовых поверхностях.

- Время высыхания: 2 часа (в зависимости от степени разбавления и впитывающих свойств основания)
- pH: 8
- Сухой остаток: 18 %
- EMICODE: EC1 – очень низкая эмиссия
- Упаковка: канистры 5, 10 и 25 кг



Eco Prim Grip Plus

Грунтовки



УНИВЕРСАЛЬНАЯ ГОТОВАЯ К ИСПОЛЬЗОВАНИЮ **ГРУНТОВКА И УСИЛИТЕЛЬ АДГЕЗИИ** СО СЛАБЫМ ЗАПАХОМ И ОЧЕНЬ НИЗКОЙ ЭМИССИЕЙ ЛЕТУЧИХ ОРГАНИЧЕСКИХ СОЕДИНЕНИЙ (ЛОС) ДЛЯ ШТУКАТУРКИ, ЗАГЛАЖИВАЮЩИХ И ВЫРАВНИВАЮЩИХ СОСТАВОВ И ЦЕМЕНТНЫХ КЛЕЕВ, ДЛЯ ВНУТРЕННИХ И НАРУЖНЫХ РАБОТ.

Область применения: готовая к использованию универсальная грунтовка для внутренних и наружных полов и стен; может использоваться для улучшения адгезии цементных и известковых штукатурок к основаниям из бетона, кирпичной кладки и вибропрессованных бетонных блоков; также улучшает адгезию клеев для керамической плитки, выравнивающих и заглаживающих составов к невпитывающим поверхностям, таким как полы из керамической плитки, террасцо и натурального камня.

- pH: 8,5
- Содержание сухих твердых веществ: 70 %
- EMICODE: EC1 Plus – очень низкая эмиссия
- Время ожидания перед оштукатуриванием: 15-20 минут (в зависимости от температуры, влажности и пористости основания)
- Время ожидания перед нанесением выравнивающих составов или цементных клеев: 30-60 минут (в зависимости от температуры, влажности и пористости основания)
- Упаковка: ведра по 1, 5 и 10 кг



Eco Prim T Plus

Грунтовки



ВОДОДИСПЕРСИОННАЯ АКРИЛОВАЯ ГРУНТОВКА СО СЛАБЫМ ЗАПАХОМ И ОЧЕНЬ НИЗКОЙ ЭМИССИЕЙ ЛЕТУЧИХ ОРГАНИЧЕСКИХ СОЕДИНЕНИЙ.

Область применения: универсальная грунтовка для внутренних работ, улучшающая адгезию выравнивающих составов ко всем впитывающим и невпитывающим поверхностям.

- pH: 7,5
- Содержание сухих твердых веществ: 42 %
- EMICODE: EC1 Plus – очень низкая эмиссия
- Время высыхания перед нанесением выравнивающего состава или клея:
 - впитывающие основания (стяжка, бетон): 0 минут;
 - слабо впитывающие или невпитывающие основания (керамическая плитка, эпоксидные смолы): 30-60 минут;
 - основания из гипса: 30-60 минут
- Упаковка: ведра по 20 и 5 кг



Profas

Грунтовки



УКРЕПЛЯЮЩАЯ ПРОПИТКА НА СИЛИКАТНОЙ ОСНОВЕ БЕЗ СОДЕРЖАНИЯ РАСТВОРИТЕЛЯ И С ВЫСОКОЙ ПРОНИКАЮЩЕЙ СПОСОБНОСТЬЮ ДЛЯ ЦЕМЕНТНЫХ ОСНОВАНИЙ.

Область применения: глубокое укрепление цементных оснований с непрочной поверхностью или со слабыми механическими характеристиками; укрепление цементных стяжек, которые имеют крошащуюся поверхность, вследствие дефектов гидратации или отсутствия вяжущего; пропитка и обеспыливающая грунтовка для бетонных поверхностей и стяжек.

- Время высыхания: минимум 24 часа (в зависимости от количества нанесенного состава, температуры и влажности окружающей среды)
- Готовность к эксплуатации: после полного высыхания
- pH: 12
- Сухой остаток: 24 %
- Упаковка: канистры 25 кг



Topcem

Гидравлическое вяжущее



СПЕЦИАЛЬНОЕ ГИДРАВЛИЧЕСКОЕ ВЯЖУЩЕЕ ВЕЩЕСТВО для СТЯЖЕК С НОРМАЛЬНЫМИ СРОКАМИ СХВАТЫВАНИЯ И С БЫСТРЫМ ВЫСЫХАНИЕМ (4 ДНЯ).

Область применения: устройство плавающих и адгезивных стяжек на новых и существующих бетонных основаниях для последующей укладки деревянных, ПВХ, линолеумных, ковровых покрытий, керамической плитки, натурального камня или иных напольных покрытий. Подходит для использования внутри и снаружи помещения.

- Время удобоукладываемости: 40-60 минут
- Легкий пешеходный трафик: через 12 часов
- Время ожидания перед укладкой:
 - 24 часа для керамической плитки;
 - 2 дня для натурального камня;
 - 4 дня для эластичных покрытий и дерева
- Остаточная влажность через 4 дня: менее 2 %
- Прочность на сжатие (через 28 дней): > 30 МПа
- Прочность на изгиб (через 28 дней): > 6 МПа
- Упаковка: мешки 20 кг



Торсем Pronto

Стяжка



ГОТОВАЯ К ПРИМЕНЕНИЮ ВЫРАВНИВАЕМАЯ НАПОЛЬНАЯ СМЕСЬ С НОРМАЛЬНЫМИ СРОКАМИ СХВАТЫВАНИЯ, С ВЫСОКОЙ ТЕПЛОПРОВОДНОСТЬЮ И С БЫСТРЫМ ВЫСЫХАНИЕМ.

Область применения: выравнивает бетон, цементные стяжки и т. п.; для системы «теплый пол» с электрическими и водяными нагревательными элементами; создание прочного основания под последующую укладку декоративных напольных покрытий, «плавающей стяжки», формирования уклона; для зданий жилого и коммерческого назначения.

- Время удобоукладываемости: 40-60 минут
- Легкий пешеходный трафик: через 12 часов
- Время ожидания перед укладкой:
 - 24 часа для керамической плитки;
 - 2 дня для натурального камня;
 - 4 дня для эластичных покрытий и дерева
- Остаточная влажность через 4 дня: менее 2 %
- Прочность на сжатие (через 28 дней): > 30 МПа
- Прочность на изгиб (через 28 дней): > 6 МПа
- Тепловой КПД: $k = 2.008 \text{ Вт/мК}$
- Упаковка: мешки 25 кг



Novoplan Maxi R

Базовое выравнивание



БЫСТРОТВЕРДЕЮЩИЙ САМОВЫРАВНИВАЮЩИЙСЯ НАЛИВНОЙ ПОЛ С ТОЛЩИНОЙ НАНЕСЕНИЯ ОТ 3 ДО 40 ММ С ПРОЕКНОЙ ПРОЧНОСТЬЮ НА СЖАТИЕ >22 МПа.

Область применения: выравнивает бетонные основания, старые плиточные напольные покрытия, цементные стяжки, в том числе из Торсем и Торсем Pronto; для системы «теплый пол» с электрическими нагревательными элементами; создание прочного основания пола под облицовку плиткой и керамогранитом, укладку ламината, ковровых покрытий, линолеума, ПВХ, ЛВТ; для зданий жилого и коммерческого типа; используется только внутри помещения.

- Время удобоукладываемости: 20-30 минут
- Толщина нанесения: от 3 до 40 мм
- Время схватывания: 40-70 минут
- Легкий пешеходный трафик: через 3-6 часов
- Время ожидания перед укладкой:
 - нечувствительные к влажности (керамика, натуральный камень): 12-24 часа;
 - чувствительные к влажности: 48-72 часа
- Прочность на сжатие (через 28 дней): > 22 МПа
- Прочность на изгиб (через 28 дней): > 5 МПа
- EMICODE: EC1 Plus – очень низкая эмиссия
- Упаковка: мешки 23 кг



Ultraplan Renovation

Базовое выравнивание



БЫСТРОТВЕРДЕЮЩИЙ САМОВЫРАВНИВАЮЩИЙСЯ НАЛИВНОЙ ПОЛ, АРМИРОВАННЫЙ ФИБРОЙ, С ТОЛЩИНОЙ НАНЕСЕНИЯ ОТ 3 ДО 40 ММ С ПРОЕКТНОЙ ПРОЧНОСТЬЮ НА СЖАТИЕ >28 МПа. ПОДХОДИТ ДЛЯ ВЫРАВНИВАНИЯ СУЩЕСТВУЮЩИХ ДЕРЕВЯННЫХ ОСНОВАНИЙ.

Область применения: выравнивает бетонные, ангидритные и деревянные основания, фанеру, старые плиточные напольные покрытия, цементные стяжки, в том числе из Торсем и Торсем Pronto; для системы «теплый пол»; создание прочного основания пола под облицовку плиткой и керамогранитом, укладку ламината, паркета, ковровых покрытий, линолеума, ПВХ и LVT; выдерживает умеренную и значительную нагрузку; для зданий жилого и коммерческого назначения; используется только внутри помещения.

- Время удобоукладываемости: 20-30 минут
- Толщина нанесения: от 3 до 40 мм
- Время схватывания: 40-70 минут
- Легкий пешеходный трафик: приблизительно 3-12 часов (в зависимости от толщины)
- Время ожидания перед укладкой:
 - 12-24 часа для керамической плитки и стабильного, нечувствительного к влаге натурального камня;
 - 24-72 часа для эластичных и деревянных покрытий
- Прочность на сжатие (через 28 дней): > 28 МПа
- Прочность на изгиб (через 28 дней): > 6 МПа
- EMICODE: ECT1 Plus – очень низкая эмиссия
- Упаковка: мешки 23 кг



Ultraplan Eco

Финишное выравнивание



БЫСТРОТВЕРДЕЮЩИЙ САМОВЫРАВНИВАЮЩИЙСЯ НАЛИВНОЙ ПОЛ С ТОЛЩИНОЙ НАНЕСЕНИЯ ОТ 1 ДО 10 ММ С ПРОЕКТНОЙ ПРОЧНОСТЬЮ НА СЖАТИЕ >26 МПа.

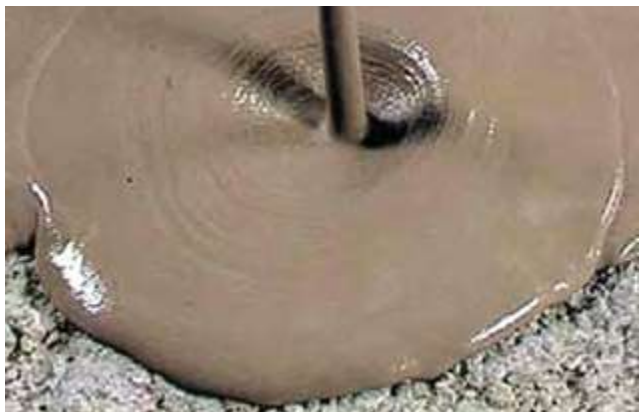
Область применения: выравнивает бетонные, ангидритные, старые плиточные напольные покрытия, цементные стяжки, в том числе из Торсем и Торсем Pronto; для оснований с системой «теплый пол»; создание прочного основания пола под облицовку плиткой и керамогранитом, укладку ламината, паркета, ковровых покрытий, линолеума, ПВХ, LVT; выдерживает умеренную и значительную нагрузку; для зданий жилого и коммерческого назначения; используется только внутри помещения.

- Время удобоукладываемости: 20-30 минут
- Толщина нанесения: от 1 до 10 мм
- Время схватывания: 45-60 минут
- Легкий пешеходный трафик: через 3 часа
- Время ожидания перед укладкой:
 - от 12 часов для керамической плитки и стабильного, нечувствительного к влаге натурального камня;
 - от 24 часов для эластичных и деревянных покрытий
- Прочность на сжатие (через 28 дней): > 26 МПа
- Прочность на изгиб (через 28 дней): > 7 МПа
- EMICODE: ECT1 Plus – очень низкая эмиссия
- Упаковка: мешки 23 кг



Ultraplan Eco 20

Финишное выравнивание



БЫСТРОТВЕРДЕЮЩИЙ САМОВЫРАВНИВАЮЩИЙСЯ НАЛИВНОЙ ПОЛ С ТОЛЩИНОЙ НАНЕСЕНИЯ ОТ 1 ДО 10 ММ С ПРОЕКТНОЙ ПРОЧНОСТЬЮ НА СЖАТИЕ >20 МПа.

Область применения: выравнивает бетонные, ангидритные, старые плиточные напольные покрытия, цементные стяжки, в том числе из Торсем и Торсем Pronto; для оснований с системой «теплый пол»; создание прочного основания пола под облицовку плиткой и керамогранитом, укладку ламината, ковровых покрытий, линолеума, ПВХ, LVT; для зданий жилого и коммерческого назначения; используется только внутри помещения.

- Время удобоукладываемости: 20-30 минут
- Толщина нанесения: от 1 до 10 мм
- Время схватывания: 45-60 минут
- Легкий пешеходный трафик: через 3-4 часа
- Время ожидания перед укладкой:
 - от 24 часов для керамической плитки и стабильного, нечувствительного к влаге натурального камня;
 - от 48 часов для эластичных и деревянных покрытий
- Прочность на сжатие (через 28 дней): > 20 МПа
- Прочность на изгиб (через 28 дней): > 5 МПа
- EMICODE: EC1 Plus – очень низкая эмиссия
- Упаковка: мешки 25 кг



Nivoplan Plus

Базовое выравнивание



СОСТАВ НА ЦЕМЕНТНОЙ ОСНОВЕ ДЛЯ ВЫРАВНИВАНИЯ СТЕН, ПОТОЛКОВ И ПОЛОВ ВНУТРИ И СНАРУЖИ ПОМЕЩЕНИЙ.

Область применения: выравнивание и ремонт существующих стяжек и штукатурок; выравнивание полов, стен и потолков перед укладкой керамической плитки, керамогранита и натурального камня; выравнивание выдержанных монолитных бетонных оснований (стен, потолков и полов); выравнивание фасадов зданий; выравнивание бетонных оснований в плавательных бассейнах перед нанесением гидроизоляции и облицовки; выравнивание стен из пенобетона, кирпича.

- Жизнеспособность смеси: не более 2 часов
- Толщина нанесения за один слой: 5-50 мм
- Время готовности к укладке: не менее чем 24 часа
- Предел прочности при изгибе в возрасте 28 дней: ≥ 4,0 МПа
- Предел прочности на сжатие в возрасте 28 дней: ≥ 17,0 МПа
- Предел прочности сцепления в возрасте 28 дней: ≥ 1,0 МПа
- Марка по морозостойкости контактной зоны в возрасте 28 дней: ≥ F75
- Упаковка: мешки 25 кг



Intomap 535

Базовое выравнивание



НОВИНКА

АРМИРОВАННАЯ ФИБРОЙ ЦЕМЕНТНО-ИЗВЕСТКОВАЯ ШТУКАТУРНАЯ СМЕСЬ ДЛЯ ВНУТРЕННИХ И НАРУЖНЫХ РАБОТ.

Область применения: выравнивание новых и старых оснований, в т.ч. с пониженной прочностью (бетонных, кирпичных, ячеистых и керамзитобетонных блоков, камня, туфа или смешанной кладки); выравнивание стен и потолков внутри и снаружи помещения под окрашивание, оклеивание обоями, монтажа плитки и натурального камня, финишное выравнивание шпатлевками. Для помещений с сухим, нормальным и мокрым влажностным режимом. Для расшивки швов между рядами камней, кирпича и туфа. Подходит для реставрации зданий, представляющих историческую ценность.

- Сохраняемость подвижности: > 90 минут
- Толщина нанесения за один слой: 5-35 мм
- Предел прочности при сжатии в возрасте 28 суток (МПа): КР III (> 5)
- Предел прочности на растяжении при изгибе в возрасте 28 суток (МПа): > 1,5
- Предел прочности сцепления с бетонным основанием (МПа): > 0,5
- Марка по морозостойкости в возрасте 28 суток, циклов, не менее: F100
- Марка по морозостойкости контактной зоны в возрасте 28 суток, циклов, не менее: Fкз 50
- Упаковка: мешки 25 кг



Intomap 340

Базовое выравнивание



НОВИНКА

ЦЕМЕНТНАЯ ШТУКАТУРКА ДЛЯ ВНУТРЕННИХ И НАРУЖНЫХ РАБОТ.

Область применения: выравнивание оснований из бетона, кирпича, ячеистого бетона (с класса В7,5), керамзитобетонных блоков (с марки М100); выравнивание стен и потолков внутри и снаружи помещения под окрашивание, нанесение декоративной штукатурки, оклеивание обоями, монтажа плитки и натурального камня, финишное выравнивание шпатлевками. Для помещений с сухим, нормальным и мокрым влажностным режимом. Для фасада и цоколя.

- Сохраняемость подвижности: > 90 минут
- Толщина нанесения за один слой: 3-40 мм
- Предел прочности при сжатии в возрасте 28 суток (МПа): КР IV (> 10)
- Предел прочности на растяжении при изгибе в возрасте 28 суток (МПа): > 3
- Предел прочности сцепления с бетонным основанием (МПа): > 0,5
- Марка по морозостойкости в возрасте 28 суток, циклов, не менее: F150
- Марка по морозостойкости контактной зоны в возрасте 28 суток, циклов, не менее: Fкз 50
- Упаковка: мешки 25 кг



Poromap Deumidificante

Базовое выравнивание



НОВИНКА

САНИРУЮЩАЯ ШТУКАТУРКА ДЛЯ ОШТУКАТУРИВАНИЯ И РЕМОНТА ВЛАЖНОЙ КЛАДКИ, СОДЕРЖАЩЕЙ ВОДОРАСТВОРИМЫЕ СОЛИ.

Область применения: восстановление кирпичной, каменной и туфовой кладки, поврежденной капиллярной влагой, содержащей соли (сульфаты, хлориды и нитраты).

- Максимальный размер заполнителя (мм): 2,5
- Сохраняемость подвижности (мин): > 60
- Толщина нанесения (санирующая штукатурка) (мм): 20-30
- Толщина нанесения (выравнивающая штукатурка) (мм): 10-30
- Предел прочности при сжатии в возрасте 28 суток (МПа): > 2,5
- Предел прочности на растяжении при изгибе в возрасте 28 суток (МПа): > 0,5
- Предел прочности сцепления с бетонным основанием (МПа): > 0,3
- Коэффициент паропроницаемости, (мг/(м·ч·Па)): $\geq 0,1$
- Капиллярное водопоглощение через 24 часа (кг/м²): 1,25
- Глубина проникновения воды после испытания на водопоглощение через 24 часа (мм): 0
- Марка по морозостойкости в возрасте 28 суток, циклов, не менее: F75
- Марка по морозостойкости контактной зоны в возрасте 28 суток, циклов, не менее: Fкз 25
- Упаковка: мешки 20 кг



Mapelastic

Эластичная обмазочная гидроизоляция



ЭЛАСТИЧНОЕ ПОКРЫТИЕ НА ЦЕМЕНТНОЙ ОСНОВЕ, ДЛЯ ЗАЩИТЫ БЕТОННЫХ КОНСТРУКЦИЙ И ГИДРОИЗОЛЯЦИИ ПЛАВАТЕЛЬНЫХ БАССЕЙНОВ, ДУШЕВЫХ, ВАННЫХ КОМНАТ, БАЛКОНОВ И ТЕРРАС. ПЕРЕКРЫВАЕТ ТРЕЩИНЫ ДО 0,8 ММ ПРИ -20 °С.

Область применения: гидроизоляция и защита бетонных конструкций, штукатурок и цементных стяжек.

- Время удобоукладываемости: 60 минут
- Нанесение следующего слоя: 4-5 часов
- Время выдержки перед укладкой плитки: 5 дней
- Адгезия к бетону – через 28 дней при +20 °С и отн. вл. 50 % (Н/мм²): 1,0
- Термическая совместимость к циклам замораживания/оттаивания с антиобледенительными солями, выраженная как адгезия (Н/мм²): 0,8
- Начальная адгезия (Н/мм²): EN 14891-A.6.2 $\geq 0,8$
- Адгезия после погружения в воду (Н/мм²): EN 14891-A.6.3 $\geq 0,55$
- Адгезия после теплового воздействия (Н/мм²): EN 14891-A.6.5 $\geq 1,2$
- Марка по водонепроницаемости бетона с покрытием в возрасте 28 суток: W20
- Трещиностойкость при -20 °С (Н/мм²): 0,8 мм
- Упаковка: комплект 32 кг



Mapelastic Smart

Эластичная обмазочная гидроизоляция



ВЫСОКОЭЛАСТИЧНОЕ ПОКРЫТИЕ НА ЦЕМЕНТНОЙ ОСНОВЕ, для гидроизоляции ПЛАВАТЕЛЬНЫХ БАССЕЙНОВ, ДУШЕВЫХ, ВАННЫХ КОМНАТ, БАЛКОНОВ И ТЕРРАС. ПЕРЕКРЫВАЕТ ТРЕЩИНЫ В ОСНОВАНИИ БОЛЕЕ 2 ММ.

Область применения: защита бетонных конструкций, конструкций имеющих волосяные трещины, а также конструкции испытывающие динамические нагрузки склонные к образованию трещин; Mapelastic Smart также используют для гидроизоляции гидротехнических сооружений (каналы, дамбы, бассейны, резервуары); особенно подходит для гидроизоляции поверхностей не правильной формы. поверхностей не правильной формы.

- Время удобоукладываемости: 60 минут
- Нанесение следующего слоя: 4-5 часов
- Время выдержки перед укладкой плитки: 5 дней
- Адгезия к бетону – через 28 дней при +20 °С и отн. вл. 50 % (Н/мм²): 1,3
- Термическая совместимость с циклами заморозания/оттаивания с антиобледенительными солями, измеренная как адгезия (Н/мм²): 0,9
- Эластичность, выраженная как удлинение – через 28 дней при +20 °С и отн. вл. 50 % (%): 120
- Трещиностойкость при +23 °С (мм): 2,8
- Трещиностойкость при -5 °С (мм): 0,8
- Начальная прочность сцепления (Н/мм²): 1,1
- Прочность сцепления после погружения в воду (Н/мм²): 0,65
- Прочность сцепления после воздействия теплом (Н/мм²): 1,3
- Прочность сцепления после циклов «замораживания – оттаивания» (Н/мм²): 0,7
- Упаковка: комплект 30 кг



Mapelastic AquaDefense

Эластичная обмазочная гидроизоляция



ГОТОВЫЙ К ИСПОЛЬЗОВАНИЮ **ЭЛАСТИЧНЫЙ ЖИДКИЙ ГИДРОИЗОЛЯЦИОННЫЙ СОСТАВ** С ОЧЕНЬ БЫСТРЫМ ВЫСЫХАНИЕМ ДЛЯ ВНУТРЕННИХ И НАРУЖНЫХ ГИДРОИЗОЛЯЦИОННЫХ РАБОТ.

Область применения: создание гидроизоляционного слоя перед укладкой покрытий из керамической плитки, камня и мозаики: на балконах и террасах, в ванных комнатах и душевых, в прачечных, в саунах и влажных помещениях. Может наноситься на цементные стяжки и стяжки на основе специальных вяжущих таких как Торсем или Торсем Pronto, на гипсокартонные перегородки (только в помещениях), существующие покрытия из керамики, террасцо и камня, цементные штукатурки и бетон.

- Время жизнеспособности смеси: 45 минут
- Время ожидания между первым и вторым слоем: приблизительно 60 минут (когда слой сухой на ощупь)
- Время ожидания перед укладкой покрытия: 3-4 часа
- Полное высыхание слоя толщиной 1 мм: 12 часов
- Прочность сцепления: 1,7 МПа
- Прочность сцепления после теплового воздействия: 1,8 МПа
- Прочность сцепления после погружения в воду: 1 МПа
- Перекрывает трещины шириной 3,2 мм без необходимости армирования
- Упаковка: 3,5 кг, 7,5 кг и 15 кг



Planiseal 88

Жесткая обмазочная гидроизоляция



ОСМОТИЧЕСКИЙ ЦЕМЕНТНЫЙ СОСТАВ ДЛЯ ГИДРОИЗОЛЯЦИИ КИРПИЧНЫХ И БЕТОННЫХ КОНСТРУКЦИЙ, ПРИГОДЕН ДЛЯ КОНТАКТА С ПИТЬЕВОЙ ВОДОЙ.

Область применения: обработка подземных кирпичных конструкций, подверженных воздействию воды и просачиванию воды при негативном давлении; гидроизоляция бассейнов, резервуаров, бетонных и кирпичных емкостей, содержащих питьевую воду; гидроизоляция бетонных и кирпичных емкостей, содержащих сточные воды; как дополнительное выравнивание и гидроизоляционный состав для заглубленных стен перед укладкой битумных мембран.

- Время удобоукладываемости: 60 минут
- Нанесение следующего слоя: через 5 часов, но не позднее 24 часов
- Время выдержки перед вводом в эксплуатацию: 7 дней
- Прочность на сжатие (через 28 дней): > 25 МПа
- Прочность на растяжение при изгибе (через 28 дней): > 6,0 МПа
- Прочность сцепления с бетонным основанием (через 28 дней): > 2 МПа
- Водонепроницаемость:
 - при прямом давлении воды: W14
 - при обратном давлении воды: W8
- Морозостойкость покрытия, циклы: 300
- Упаковка: мешки 25 кг



Planicrete



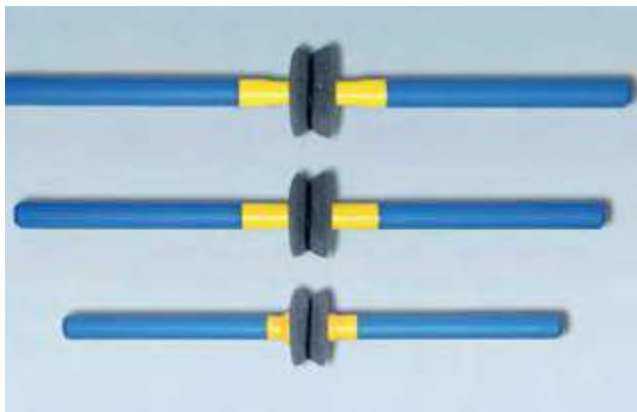
ЛАТЕКС СИНТЕТИЧЕСКОГО КАУЧУКА ДЛЯ ПОВЫШЕНИЯ АДГЕЗИИ ЦЕМЕНТНЫХ РАСТВОРОВ.

Область применения: улучшение механических и адгезионных характеристик растворов, применяемых для приготовления цементных стяжек, штукатурок и тонких выравнивающих слоев; применение в качестве добавки для высокоадгезивных вяжущих цементных растворов.

- Консистенция: текучая жидкость
- Цвет: белый
- pH: 8
- Сухой остаток: 36 %
- Полное отверждение: зависит от соотношения смешивания
- Упаковка: 5, 10 и 25 кг, а также в упаковках 12x1 кг



Дюбели для швов в стяжках



АРМИРУЮЩИЙ ДЮБЕЛЬ для деформационных швов, предотвращающий вертикальные деформации и не влияющий на работу деформационных швов в горизонтальной плоскости.

Область применения: удаление или уменьшение количества деформационных швов на поверхности покрытия из керамической плитки, натурального камня или другой облицовки; предотвращение вертикальных деформаций между участками стяжки, например, дверные проемы и т. д.; армирование шва между обогреваемыми стяжками и без обогрева или основаниями из различных материалов, чтобы избежать напряжений приводящих к поднятию края стяжки.

- **Материал:**
 - стержень: нержавеющая сталь;
 - втулка: пластик;
 - соединитель: резина;
 - уплотняющее кольцо: пена
- **Цвет:**
 - втулка – синий;
 - соединитель – желтый
- **Размеры:** 200x20 мм
- **Диаметр материала:**
 - втулка и соединитель – 8 мм;
 - уплотняющее кольцо – 18 мм
- **Упаковка:** 10 штук в картонной коробке

Mapenet 150 R



НОВИНКА

ЩЕЛОЧЕСТОЙКАЯ СЕТКА ИЗ СТЕКЛОВОЛОКНА, ИСПОЛЬЗУЕМАЯ для армирования гидроизоляционных защитных покрытий, трещиностойких мембран и цементных армирующих слоев.

Область применения: в качестве армирования для следующих материалов: Mapelast, Mapelast Smart, Mapelast Turbo или Monolastic для гидроизоляции террас, балконов, бассейнов, ванн, душевых кабин и т.д. с отделкой из керамической плитки или камня; защитные эластичные покрытия Mapelast, Mapelast Smart, Mapelast Turbo, Mapelast Chiaro, или Monolastic, наносимые на внутренние и наружные цементные основания с микротрещинами; материалы из линейки Plastimul при нанесении на основания с микротрещинами; цементные выравнивающие армирующие слои в целом; Mapetherm AR2 как базовый, выравнивающий, шпаклевочный слой для систем СФТК.

- **Цвет:** синий
- **Вес:** 158 г/м²
- **Размер ячейки:** 4x4,2 мм
- **Прочность на разрыв в исходном состоянии (ГОСТ Р 55225):**
 - основа > 2000 Н/5 см
 - уток > 2000 Н/5 см
- **Прочность на разрыв после 28 суток в щелочном растворе (ГОСТ Р 55225):**
 - основа ≥ 1000 Н/5 см
 - уток ≥ 1000 Н/5 см
 - всегда > 50 % фактического значения
- **Упаковка:** рулоны 50 метров, ширина 1 метр

Mapetex Vlies



НЕТКАНОЕ ПОЛОТНО, ИСПОЛЬЗУЕМОЕ В КАЧЕСТВЕ ПОДЛОЖКИ ПРИ УКЛАДКЕ КЕРАМИЧЕСКОЙ ПЛИТКИ, НАТУРАЛЬНОГО КАМНЯ, ПАРКЕТА И СЛУЖАЩЕЕ ДЛЯ РАЗДЕЛЕНИЯ СЛОВ ПOKPЫТИЯ С ЦЕЛЬЮ КОМПЕНСАЦИИ ДЕФОРМАЦИЙ ОСНОВАНИЯ, А ТАКЖЕ ДЛЯ УСТРОЙСТВА ВРЕМЕННЫХ НАПОЛЬНЫХ ПОКРЫТИЙ.

Область применения: в зависимости от материала покрытия, а также типа основания может использоваться как для разделения слоев, так и для последующего удаления покрытия.

- Вид: нетканое полиэфирное полотно
- Цвет: светло-зеленый
- Ширина: 200 см, 100 см
- Толщина: примерно 1 мм
- Упаковка:
 - рулоны длиной 50 м и шириной 1 м;
 - рулоны длиной 50 м и шириной 2 м

Mapeguard UM 35



ГИДРОИЗОЛЯЦИОННАЯ, РАЗДЕЛИТЕЛЬНАЯ И ПРОТИВОТРЕЩИННАЯ МЕМБРАНА ДЛЯ ПОТРЕСКАВШИХСЯ И ВЛАЖНЫХ ОСНОВАНИЙ, А ТАКЖЕ НЕПОЛНОСТЬЮ ОТВЕРЖДЕННЫХ ОСНОВАНИЙ ПЕРЕД УКЛАДКОЙ КЕРАМИЧЕСКОЙ ПЛИТКИ И КАМНЯ.

Область применения: укладка поверх внутренних и наружных оснований в качестве разделительной и противотрещинной мембраны при облицовке керамической плиткой и камнем проблемных, потрескавшихся и неполностью отвержденных оснований, без необходимости повторять рисунок компенсационных и деформационных швов; подходит для гидроизоляции балконов и террас, так как образует разделительный и паропроницаемый слой поверх влажных и/или неполностью отвержденных оснований.

- Цвет: синий
- Длина: 30 м
- Ширина: 1 м
- Упаковка: рулоны 30 м x 1 м

Mapeguard WP 200

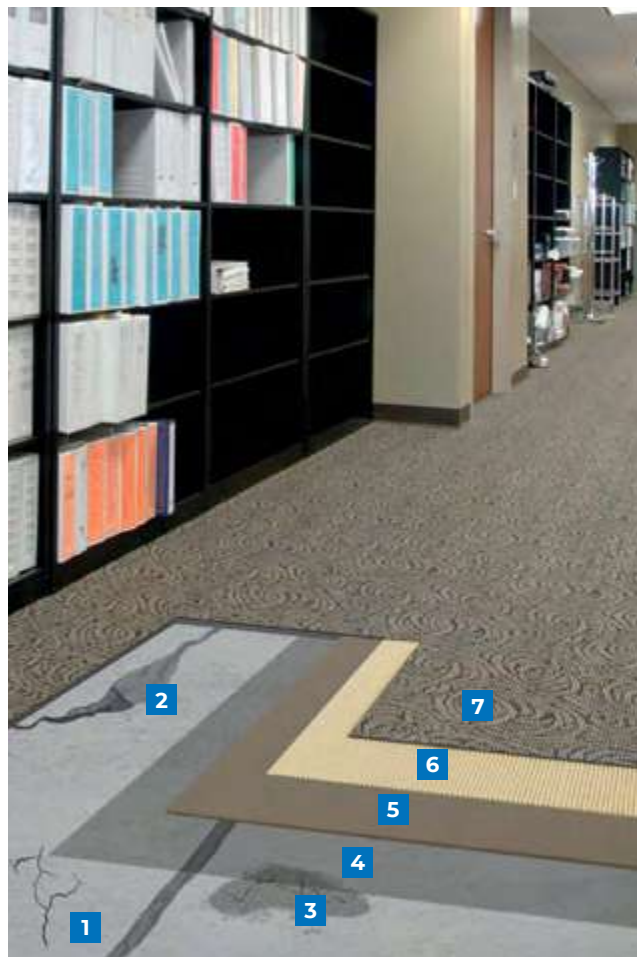


ЩЕЛОЧЕСТОЙКАЯ ГИДРОИЗОЛЯЦИОННАЯ И ТРЕЩИНОСТОЙКАЯ **МЕМБРАНА** ДЛЯ КЕРАМИЧЕСКОЙ ПЛИТКИ, НАТУРАЛЬНОГО КАМНЯ И ПЛИТКИ LVT.

Область применения: в качестве гидроизоляционной и трещиностойкой мембраны, используемой во «влажных зонах» жилых и коммерческих зданий, включая ванные комнаты и душевые в домах, гостиницах и на других объектах.

- Материал: трехслойное изделие из полипропилена / полиэтилена.
- Цвет: синий.
- Общая толщина: прибл. 0,44-0,48 мм.
- Толщина пленки: 0,2 мм.
- Ширина: 100 см.
- Длина: 30 и 5 м.
- Вес: прибл. 251-266 г/м².
- Упаковка: рулоны 1 м x 30 м; рулоны 1 м x 5 м.

ДВУХКОМПОНЕНТНЫЙ
БЫСТРОСОХНУЩИЙ
ЭЛАСТИЧНЫЙ
ЦЕМЕНТНЫЙ КЛЕЙ
МАРЕGUARD WP ADHESIVE
ИСПОЛЬЗУЕТСЯ ДЛЯ
ПРИКЛЕИВАНИЯ И
ГЕРМЕТИЗАЦИИ НАХЛЕСТА
МЕЖДУ МАРЕGUARD WP 200



ОФИСНОЕ ПОМЕЩЕНИЕ

- 1 Бетон с выбоинами и трещинами
- 2 Ремонт основания – Planitop Ремонт & Финиш
- 3 Ремонт трещин с обсыпкой песком – Eporip
- 4 Грунтование – Primer G
- 5 Выравнивание основания – Ultraplan Eco
- 6 Клей для гибких покрытий – Ultrabond Eco VS90 Plus
- 7 Ковролин

С подробной информацией о материалах и решениях MAPEI вы можете ознакомиться в технических картах, размещенных на сайте mapei.ru. Перед применением рекомендуется консультация с технической поддержкой АО «МАПЕИ».



ВАННАЯ КОМНАТА

- 1** Бетон со сколами
- 2** Выравнивание основания – Novoplan Maxi R
- 3** Гидроизоляция – Mapelastic AquaDefense
- 4** Клей для плитки и керамогранита – Adesilex P9
- 5** Плитка
- 6** Затирка и герметизация швов – Ultracolor Plus + Mapesil AC

УСТРОЙСТВО ПОДДОНА

- 7** Выравнивание основания – Topcem Pronto
- 8** Гидроизоляция – Mapelastic AquaDefense
- 9** Гидроизоляция швов – Mapeband Easy
- 10** Клей для плитки и керамогранита – Adesilex P9
- 11** Плитка
- 12** Затирка и герметизация швов – Ultracolor Plus + Mapesil AC

ВСЁ ОК, КОГДА В ДОМЕ МАРЕИ

АО «МАРЕИ»

115114, Россия, Москва, Дербеневская наб., 7, корп. 4
Тел.: +7 495 258-5520, факс: +7 495 258-5521

Региональные представители:

Санкт-Петербург
+7 911 143-6607

Новосибирск
+7 913 913-8377

Челябинск
+7 912 317-6000

Екатеринбург
+7 922 025-3867

Ростов-на-Дону
+7 918 331-0416

Алматы
(Казахстан)
+7 778 039-9735

Казань
+7 917 280-6005

Самара
+7 917 128-9588

Минск
(Беларусь)
+37 529 713-6168

Краснодар
+7 918 496-9144

Тюмень
+7 982 934-0037

Нижний Новгород
+7 (915) 956-5965

Уфа
+7 917 798-7600

Заводы АО «МАРЕИ» в России:

Ступино

142800 Московская обл., Ступинской р-н, г. Ступино, ул.
Академика Белова, вл. 5
тел. +7 495 725-6015, факс + 7 495 725-6013

Арамиль

624003 Свердловская обл., г. Арамиль, ул. Шпагатная, 1Б
тел. +7 343 344-0327

Кикерино

188400 Ленинградская обл., п. Кикерино, ул. Известковая, д. 5
тел. +7 813 732 28-75

marei.ru