



Ultracolor Plus Ультраколор Плюс

Высококачественная быстросхватывающаяся и быстросохнущая, модифицированная полимерами, не подверженная высолообразованию и не содержащая портландцемент затирка (от 1 мм до 20 мм) с гидрофобным (DropEffect®) и антигрибковым (BioBlock®) эффектами



КЛАССИФИКАЦИЯ СОГЛАСНО ЕВРОНОРМЕ EN 13888 и ГОСТ Р 58271

Ultracolor Plus (Ультраколор Плюс) – улучшенная (2) цементная (C) затирка (G) с пониженным водопоглощением (W) и пониженной истираемостью (A), с ускоренным твердением (F) в соответствии с ГОСТ Р 58271 и класс CG2WAF в соответствии с EN 13888.

ОБЛАСТЬ ПРИМЕНЕНИЯ

Заполнение швов на полах и стенах внутри и снаружи помещений в плиточных покрытиях из всех видов керамической плитки (двойного обжига, одинарного обжига, клинкера и керамогранита), терракоты, каменных материалов (натуральный камень, мрамор, гранит, агломераты и т.д.), стеклянной и мраморной мозаики.

Некоторые случаи применения

- Заполнение швов на полах и стенах в местах подверженных интенсивным пешим нагрузкам (аэропорты, торговые центры, рестораны, бары и т.д.).
- Заполнение швов в облицовке на полах и стенах в жилых помещениях (отели, частные дома и т.д.).
- Заполнение швов на фасадах, балконах, террасах и плавательных бассейнах.

ТЕХНИЧЕСКИЕ ХАРАКТЕРИСТИКИ

Ultracolor Plus (Ультраколор Плюс) является смесью специальных гидравлических вяжущих, высококачественных наполнителей, специальных полимеров, водоотталкивающих добавок, органических молекул и пиг-

ментов. В **Ultracolor Plus (Ультраколор Плюс)**, используется технология **Ultracolor**, основанная на специальных гидравлических вяжущих, которые гарантируют отличную цветовую однородность, а так же передовые технологии, разработанные в результате исследований компании МАПЕИ: **BioBlock®** и **DropEffect®**. Технология **BioBlock®** основана на специальных органических молекулах, равномерно распределенных в составе, которые блокируют размножение микроорганизмов, являющиеся причиной образования плесени. **DropEffect®** технология с синергическим эффектом, уменьшающая водопоглощение поверхности. Свойства **Ultracolor Plus (Ультраколор Плюс)** при смешивании с водой в рекомендованной пропорции и правильном технологическом применении:

- водоотталкивающие свойства с эффектом образования капли на поверхности;
- однородность цвета и отсутствие пятен; **Ultracolor Plus (Ультраколор Плюс)** не образует высолов. Из анализа, сделанного на электронном микроскопе видно, что по сравнению с вяжущими на основе портландцемента в обычных цементных растворах для заполнения швов, специальные цементы **Ultracolor Plus (Ультраколор Плюс)** не выделяют гидроксид кальция, кристаллы которого являются причиной изменения цвета в процессе гидратации;
- стойкость цвета к ультрафиолетовым излучениям и атмосферным агентам;

Ultracolor Plus Ультраколор Плюс



Нанесение Ultracolor Plus (Ультраколор Плюс) резиновым шпателем на пол из керамогранита с эффектом дерева



Очистка швов падом Scotch-Brite® (когда материал начал схватываться)



Окончательная очистка плитки с помощью целлюлозной губки

- быстрота высыхания и легкость очистки;
- готовность к пешим нагрузкам спустя короткий период времени;
- ровная плотная поверхность с низким водопоглощением и как следствие, легкая очистка поверхности;
- компенсируемая усадка, следовательно, риск образования трещин минимален;
- оптимальное сопротивление истиранию, высокая прочность при сжатии и изгибе, высокая стойкость к циклам «замораживание – оттаивание» и как следствие высокая долговечность;
- хорошая стойкость к кислотам при pH>3.

РЕКОМЕНДАЦИИ

- **Ultracolor Plus (Ультраколор Плюс)** не содержит портландцемента и не должен смешиваться с гипсом или другими гидравлическими вяжущими. Никогда не добавляйте воду в замес, который начал схватываться.
- Не смешивайте **Ultracolor Plus (Ультраколор Плюс)** с солоноватой или грязной водой.
- Применяйте продукт в температурном интервале от + 5°C до + 35°C.
- Проводите заполнение швов только на абсолютно сухих или же гидроизолированных основаниях, для избежания образования белесой пленки на поверхности.
- Не рекомендуется рассыпать на поверхность заполненных швов сухую смесь **Ultracolor Plus (Ультраколор Плюс)** во избежание неоднородности цвета.
- При требованиях кислотостойкости, стерильных условий или же если предъявляются повышенные требования к чистоте, используйте подходящую для таких случаев кислотостойкую эпоксидную затирку.
- Не заполняйте **Ultracolor Plus (Ультраколор Плюс)** швы, подверженные деформации на поверхностях стен или пола. Используйте подходящие для таких случаев эластичные герметики из линейки МАПЕИ.
- Некоторые виды плиток или камня могут иметь пористую или грубую поверхность. В таких случаях мы рекомендуем провести предварительный тест на легкость очищения плитки и, если это необходимо, обработать плитку защитным составом, предотвращающим проникновение затирки в поры плитки.
- При использовании кислотосодержащего чистящего средства для швов, мы

рекомендуем провести предварительный тест затирки на выцветание. Обязательно убедитесь в том, что шов был тщательно очищен от остатков чистящего средства, иначе, на швах могут остаться следы от кислоты.

ИНСТРУКЦИЯ ПО ПРИМЕНЕНИЮ

Подготовка швов

Заполнение швов может осуществляться только после того, как клеевая растворная смесь полностью схватилась. Убедитесь, что истекло время ожидания указанное в Техническом паспорте на данную клеевую смесь. Шов должен быть чистым, без пыли и свободен, по крайней мере, на 2/3 толщины плитки. Следы клеевой растворной смеси, просочившиеся через швы, при укладке плитки необходимо удалить пока они еще в свежем состоянии.

Если плитка изготовлена из пористого материала и уложена в местах с повышенной температурой или при сквозняках, необходимо смочить швы чистой водой.

Приготовление растворной смеси

Во время замешивания, засыпьте **Ultracolor Plus (Ультраколор Плюс)** в емкость без ржавчины, содержащую чистую воду в количестве 26-30% по массе, что соответствует 0,26 -0,30 л воды на 1 кг сухой смеси. Перемешайте растворную смесь мешалкой на низкой скорости, во избежание вовлечения воздуха, до получения однородной массы. Дайте растворной смеси отстояться 2-3 минуты и еще раз немного перемешайте перед применением. Используйте растворную смесь в течение 20-30 минут.

Нанесение растворной смеси

Заполните швы составом **Ultracolor Plus (Ультраколор Плюс)** с помощью специального шпателя МАПЕИ или резинового шпателя, не оставляя пустот. Удалите с поверхности излишки растворной смеси, передвигаая шпатель диагонально швам, пока растворная смесь еще в свежем состоянии.

Финишная обработка

Когда растворная смесь потеряет пластичность и поверхность станет матовой, что обычно происходит через 15-30 минут, удалите излишки **Ultracolor Plus (Ультраколор Плюс)** с помощью жесткой влажной губки (например, губкой МАПЕИ), смывая остатки диагонально швам. Чаше промывайте губку, используя две емкости с водой: одну для удаления избытков растворной смеси с губки, а вторую, с чистой водой, для ополаскивания. Эту операцию так же можно проделать с помощью однодисковой моющей машины. Когда растворная смесь частично схватилась (через 50-60 минут), можно разгладить поверхность швов влажной губкой **Scotch-Brite®**: проведите ей по швам, чтобы выровнять поверхность. Если очистку проводить слишком рано (растворная смесь не

Смесь сухая затирочная CG2WAF, ГОСТ Р 58271-2018, Ultracolor Plus (Ультраколор Плюс)

ТЕХНИЧЕСКИЕ ХАРАКТЕРИСТИКИ

Соответствие нормам: – соответствует ГОСТ Р 58271 в качестве CG2WAF
– European EN 13888 как CG2WAF

СУХАЯ СМЕСЬ

Консистенция:	порошок
Цвет:	цветовая гамма 40 цветов диапазона МАПЕИ
Насыпная плотность (кг/м³):	1400

РАСТВОРНАЯ СМЕСЬ (при 22±2°C и относительной влажности 52±5%)

Соотношение смешивания:	100 частей Ultracolor Plus (Ультраколор Плюс) на 26-30 частей воды по весу, что соответствует 0,26 -0,30 л воды на 1 кг сухой смеси
Консистенция растворной смеси:	жидкая паста
Плотность растворной смеси (кг/м³):	1980
pH:	около 11
Жизнеспособность:	20-30 минут
Температура применения:	от +5°C до +35°C
Заполнение швов после укладки	
– на стенах с обычным клеем:	4-8 часов
– на стенах с быстросхватывающимся клеем:	1-2 часа
– на стены цементно-песчаной смесью:	2-3 дня
– на пол с обычным клеем:	24 часа
– на пол с быстросхватывающимся клеем:	3-4 часа
– на пол с цементно-песчаным раствором:	7-10 дней
Время ожидания перед началом очистки облицовки:	15-30 минут
Допускается легкие пешие нагрузки:	приблизительно через 3 часа
Пуск в эксплуатацию:	через 24 часа (48 часов для резервуаров и плавательных бассейнов)

ЗАТВЕРДЕВШИЙ РАСТВОР

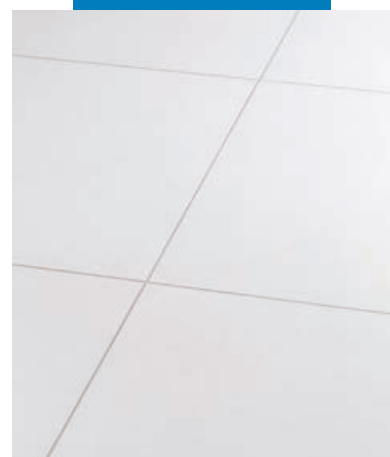
Предел прочности на растяжение при изгибе в возрасте 28 суток (МПа) (ГОСТ Р 58277):	9
Предел прочности при сжатии в возрасте 28 суток (МПа) (ГОСТ Р 58277):	35
Предел прочности на растяжение при изгибе в возрасте 28 суток после 25 циклов замораживания и оттаивания (МПа) (ГОСТ Р 58277):	9
Предел прочности при сжатии в возрасте 28 суток после 25 циклов замораживания и оттаивания (МПа) (ГОСТ Р 58277):	35
Истираемость (мм³) (ГОСТ Р 58271-2018):	700 (потери в мм³)
Деформация усадки (мм/м) (ГОСТ 24544-2020):	1,5
Капиллярное водопоглощение в возрасте 28 суток:	
- через 30 минут:	< 0,1 г
- через 240 минут:	< 0,2 г
Стойкость к растворителям и маслам:	отличная
Стойкость к щелочам:	отличная
Стойкость к кислотам:	хорошая при pH > 3



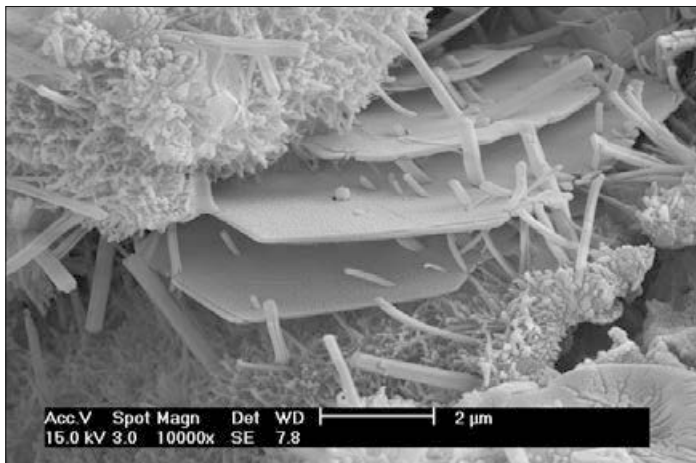
Нанесение **Ultracolor Plus (Ультраколор Плюс)** на пол из керамогранита резино-вым шпателем



Окончательная очистка плитки с помощью целлюлозной губки

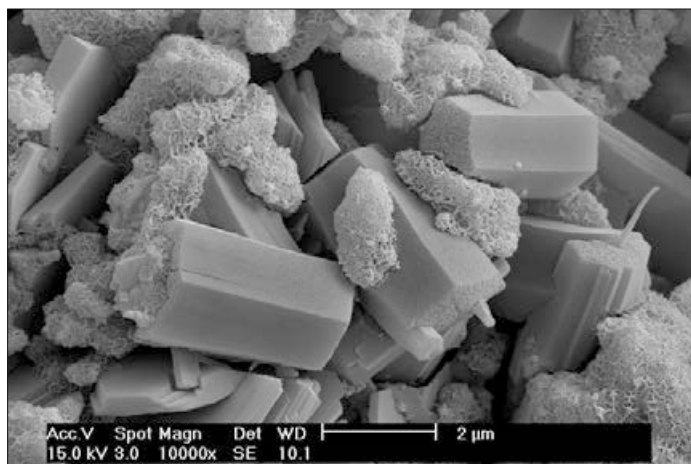


Пол затертый **Ultracolor Plus (Ультраколор Плюс)**



Гидратация вяжущего на основе портландцемента в традиционных растворах для заполнения швов

Гидратация специального цементного вяжущего в Ultracolor Plus (Ультраколор Плюс). Обратите внимание на отсутствие пластинчатых кристаллов портландита (гидроксид кальция), который является причиной высолов



прихватилась в шве), некоторое количество затирки может быть удалено из шва, что может изменить его цвет. Если расшивка производится в очень жаркую, сухую или ветреную погоду, мы рекомендуем через несколько часов смочить швы, заполненные **Ultracolor Plus (Ультраколор Плюс)**. Смачивание **Ultracolor Plus (Ультраколор Плюс)** позволяет достичь конечных характеристик в полной мере.

Окончательно очистить поверхность можно с помощью чистой сухой тряпки. Если после этого на поверхности остаются следы **Ultracolor Plus (Ультраколор Плюс)**, их можно удалить с помощью специального кислотного очистителя **UltraCare Keranet**, после полного отверждения затирки. В случае необходимости удалить остатки затирки сразу же, используйте **UltraCare Keranet Easy**, который подходит для удаления раствора с поверхности в процессе укладки. Для правильного использования продуктов линейки **UltraCare**, обратитесь к актуальному техническому описанию.

ЛЕГКИЕ ПЕШИЕ НАГРУЗКИ

Легкие пешие нагрузки для напольных покрытий допускаются приблизительно через 3 часа.

ПУСК В ЭКСПЛУАТАЦИЮ

Покрытия, затертые с помощью **Ultracolor Plus (Ультраколор Плюс)**, могут быть пущены в эксплуатацию через 24 часа. Емкости и плавательные бассейны могут

быть заполнены через 48 часов после заполнения швов.

Очистка

Инструменты и емкости можно очистить обильным количеством воды, пока **Ultracolor Plus (Ультраколор Плюс)** не схватился.

РАСХОД

Расход **Ultracolor Plus (Ультраколор Плюс)** зависит от размера плитки, ширины шва и толщины плитки. В нижеприведенной таблице приведен пример расхода затирки в зависимости от размера плитки, ширины шва в кг/м².

УПАКОВКА

Ultracolor Plus (Ультраколор Плюс) поставляется в мешках по 5 кг, 2 кг или 1 кг.

ЦВЕТОВАЯ ГАММА

Ultracolor Plus (Ультраколор Плюс) доступен в цветовой гамме МАПЕИ 40 цветов (см. каталог цветов).

ХРАНЕНИЕ

Срок хранения **Ultracolor Plus (Ультраколор Плюс)** 24 месяца для 5 кг, 2 кг или 1 кг мешков в сухом месте и оригинальной упаковке. По прошествии некоторого времени хранения время схватывания **Ultracolor Plus (Ультраколор Плюс)** может увеличиваться, но без изменения конечных характеристик.

**ТАБЛИЦА РАСХОДА В ЗАВИСИМОСТИ ОТ РАЗМЕРА ПЛИТКИ
И ШИРИНЫ ШВА (КГ/М²)**

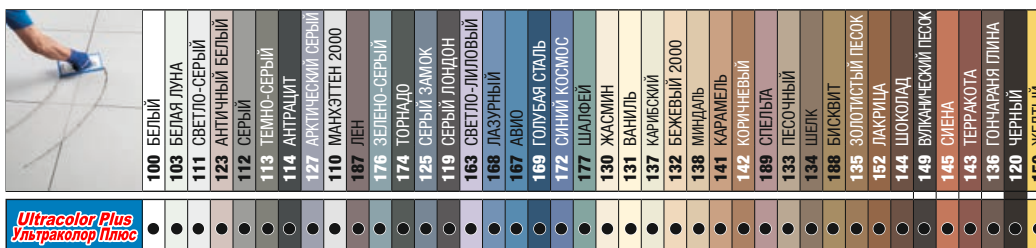
Размер плитки (мм)	Ширина шва (мм):				
	2	3	5	8	10
75x150x6	0,4	0,6	1,0	1,5	1,9
100x100x7	0,4	0,7	1,1	1,8	2,2
100x100x9	0,6	0,9	1,4	2,3	2,9
150x150x6	0,3	0,4	0,6	1,0	1,3
200x200x7	0,2	0,3	0,6	0,9	1,1
200x200x9	0,3	0,4	0,7	1,2	1,4
300x300x10	0,2	0,3	0,5	0,9	1,1
300x300x20	0,4	0,6	1,1	1,7	2,1
300x600x10	0,2	0,2	0,4	0,6	0,8
400x400x10	0,2	0,2	0,4	0,6	0,8
500x500x10	0,1	0,2	0,3	0,5	0,6
600x600x10	0,1	0,2	0,3	0,4	0,5
750x750x10	0,1	0,1	0,2	0,3	0,4
100x600x9	0,3	0,5	0,8	1,3	1,7
150x600x9	0,2	0,4	0,6	1,0	1,2
150x900x9	0,2	0,3	0,6	0,9	1,1
150x1200x10	0,2	0,4	0,6	1,0	1,2
225x450x9	0,2	0,3	0,5	0,8	1,0
225x900x9	0,2	0,2	0,4	0,6	0,8
250x900x9	0,1	0,2	0,4	0,6	0,7
250x1200x10	0,2	0,2	0,4	0,6	0,8
600x600x5	0,1	0,1	0,1	0,2	0,3
600x600x3			0,1	0,1	0,2
1000x500x5		0,1	0,1	0,2	0,2
1000x500x3			0,1	0,1	0,1
1000x1000x5			0,1	0,1	0,2
1000x1000x3				0,1	0,1
3000x1000x5			0,1	0,1	0,1
3000x1000x3				0,1	0,1

ФОРМУЛА ДЛЯ РАСЧЕТА РАСХОДА МАТЕРИАЛА:

$$\frac{(A + B)}{(A \times B)} \times C \times D \times 1.6 = \frac{\text{КГ}}{\text{М}^2}$$

- A = длина плитки (в мм)
 B = ширина плитки (в мм)
 C = толщина плитки (в мм)
 D = ширина шва (в мм)

Для размеров, не указанных в таблице, на нашем веб-сайте www.aotapei.ru есть калькулятор, позволяющий рассчитать расход в соответствии с размером плитки и шириной шва.



Возможны отклонения в цветопередаче, связанные с полиграфическим воспроизведением. Поэтому цвет следует рассматривать, как индикативный.

ИНСТРУКЦИЯ ПО ТЕХНИКЕ БЕЗОПАСНОСТИ ПО ПРИГОТОВЛЕНИЮ И ИСПОЛЬЗОВАНИЮ

Для получения более подробной информации ознакомьтесь с последней версией Паспорта безопасности материала на нашем сайте www.aomapei.ru.

МАТЕРИАЛ ДЛЯ ПРОФЕССИОНАЛЬНОГО ИСПОЛЬЗОВАНИЯ.

ПРЕДУПРЕЖДЕНИЕ

Содержащиеся в настоящем руководстве указания и рекомендации отражают весь наш опыт работы с данным материалом, но при этом их следует рассматривать лишь как общие указания, подлежащие уточнению в ходе практического применения. Поэтому, прежде чем использовать материал для определенной цели, следует проверить, подходит ли он для данного типа использования, беря на себя всю полноту ответственности за последствия, связанные с применением этого материала.

Пожалуйста, обратитесь к последней версии Технической карты материала, доступной на нашем сайте www.aomapei.ru.

НАДЛЕЖАЩЕЕ УВЕДОМЛЕНИЕ

Данные, содержащиеся в Технической карте продукта (TDS), могут быть скопированы в другой, связанный с осуществлением проекта, документ, но итоговый документ не должен изменять или заменять требования и данные, содержащиеся в Технической карте продукта и регулирующие процесс установки продукта МАПЕИ. Последнюю версию Технической карты продукта можно скачать на нашем сайте www.aomapei.ru.

ЛЮБЫЕ ИЗМЕНЕНИЯ ДАННЫХ ИЛИ ТРЕБОВАНИЙ, СОДЕРЖАЩИХСЯ В ТЕХНИЧЕСКОЙ КАРТЕ ПРОДУКТА, ИСКЛЮЧАЮТ ОТВЕТСТВЕННОСТЬ МАПЕИ.

Вся необходимая справочная информация по материалу доступна по запросу, а также на сайте www.aomapei.ru